



Ставропольский краевой институт развития образования, повышения
квалификации и переподготовки работников образования

РЦОИ
СТАВРОПОЛЬСКИЙ КРАЙ

Организация эффективной работы с региональной информационной системой

Правила заполнения бланков итогового сочинения (изложения) в 2017 – 2018 учебном году

*Белая Светлана Анатольевна,
начальник аналитического отдела РЦОИ*

28.11.2017 г.



**Ставропольский краевой институт развития образования, повышения
квалификации и переподготовки работников образования**

РЦОИ
СТАВРОПОЛЬСКИЙ КРАЙ

Сбор сведений в региональную информационную систему в 2017 – 2018 учебном году

Нормативные правовые документы

[Постановление Правительства РФ от 31 августа 2013 №755](#)

«О федеральной информационной системе обеспечения проведения государственной итоговой аттестации обучающихся, освоивших основные образовательные программы основного общего и среднего общего образования, и приема граждан в образовательные организации для получения среднего профессионального и высшего образования и региональных информационных системах обеспечения проведения государственной итоговой аттестации обучающихся, освоивших основные образовательные программы основного общего и среднего общего образования»

[Приказ Министерства образования и науки Российской Федерации от 26 декабря 2013 года № 1400](#)

Об утверждении Порядка проведения государственной итоговой аттестации по образовательным программам среднего общего образования

[Приказ Министерства образования и науки Российской Федерации от декабря 2013 года № 1394](#)

Об утверждении Порядка проведения государственной итоговой аттестации по образовательным программам основного общего образования

[График внесения сведений в региональную информационную систему обеспечения проведения ГИА](#)

Общие сведения о системе

РИС создана в целях сбора информации, необходимой для организации и проведения государственной итоговой аттестации обучающихся, освоивших основные образовательные программы основного общего и среднего общего образования.

Все операции с РИС осуществляются специалистом, ответственным за информационный обмен в ОО, который назначается приказом руководителя образовательной организации.

Этапы формирования РИС

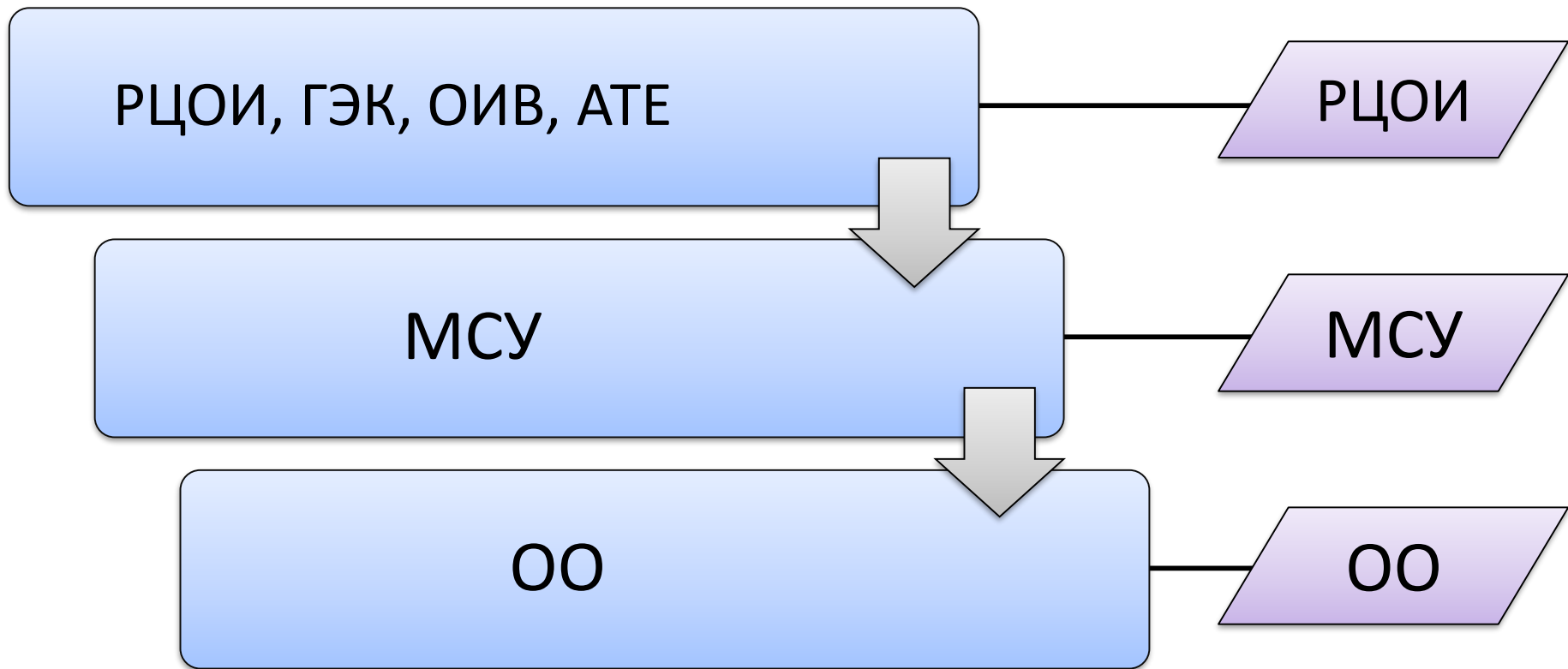
- ✓ Сбор сведений
- ✓ Планирование и обработка
- ✓ Получение результатов

Система АИС «Планирование ГИА»

1. Модуль «Сбор РБД»

- Ведение регионального справочника;
- Сбор данных об участниках ГИА;
- Внесение сведений о ППЭ (включая информацию об аудиторном фонде);
- Внесение сведений о работниках ППЭ;
- Внутренний обмен данными между ОО и МСУ.

Формирование РИС



Формирование РИС

Компонент **Сбор РБД** обеспечивает работу на трех уровнях:

1. Регион (РЦОИ) - все данные региона;
2. Муниципалитет (МСУ) - данные по муниципалитету и «подчиненным» ОО (при этом МСУ может либо сам вносить все данные, либо собирать их от подчиненных ОО)
3. Образовательные организации (ОО) - данные ОО, ППЭ, расположенного на территории данной ОО, участников ГИА, зарегистрированных в данной ОО и работников ППЭ, основным местом работы которых является данная ОО.

Сбор данных, необходимых для проведения ГИА

Уровень образовательной организации (ОО)

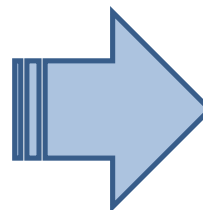
- Сбор данных об объектах:
 - Участники ГИА, которые зарегистрированы в данной ОО
 - Сведения о ППЭ, расположенных на территории данной ОО
 - Сведения об аудиторном фонде ППЭ
 - Работники ППЭ, основным местом работы которых является данная ОО
- Регистрация участников на сочинение (изложение) и распределение по ОО (местам сдачи) – ГИА - 11
- Регистрация участников ГИА на экзамены

Передача данных на
уровень МСУ/ РЦОИ

Качество формирования и ведения РИС

Культура ведения информационных ресурсов:

- соблюдение требований нормативных правовых актов
- качество и полнота предоставляемой информации



**Достоверность
информации в РИС**

Формирование и ведение справочника ОО

Сбор РБД: Региональные справочники

Региональные справочники

- ОСВ, ГЭК, РЦСМ
- МСУ
- АТЕ
- ПТСИ
- ОО по МСУ
- ОО по АТЕ
- Роль организаторов вне аудитор

Код	Краткое наименование ОО	Код МСУ	Код АТЕ	ФМО от...	Тел. ОО	Кон-во уч...	E-mail
003004	МКОУ СОШ №4 с. Южная	203	3	Переверзе...	(8655)24523	13	school4@div.st...
003005	МКОУ СОШ №5 пос. Айгуровой	203	3	Толарева ...	(8655)63531	9	school5@div.st...
003006	МКОУ СОШ № 6 с. Дербетовка	203	3	Чернышова...	(8655)71177	12	school6@div.st...
003007	МКОУ СОШ №7 с. Рагули	203	3	Панасенко...	(8655)67465	9	school7@div.st...
003008	МКОУ СОШ № 8 с. Маныгское	203	3	Глазко Еле...	(8655)65225	18	school8@div.st...
003009	МКОУ СОШ №9 с. Воздвиженское	203	3	Семеновва...	(8655)66276	9	school9@div.st...
003010	МКОУ СОШ № 10 с. Вознесенского	203	3	Сokolov...	(8655)72633	14	school10@div...
003011	МКОУ СОШ №11 с. Белая Колан	203	3	Кравцова ...	(8655)61734	4	school11@div...
003012	МКОУ СОШ №12 с. Малая Джалга	203	3	Накулева ...	(8655)76252	6	school12@div...
003013	МКОУ СОШ № 13 с. Алансенковское	203	3	Скларова ...	(8655)73318	8	school13@div...
003014	МКОУ В(С)ОШ с. Давное	203	3	Ельчина Н...	(8655)51890	0	school15@div...
003015	ГБОУ "АТ" с. Давное	203	3	Иванова Н...	(8655)5-2...	0	divru16@rambl...
004000	ОО ААМР	204	4	Терещен...	(8656)31588	5	arjgr_rono@st...
004001	МБОУ СОШ № 1 с.Арзгир	204	4	Кравченко...	(8656)31181	60	shkola1arzgir@...
004002	МБОУ СОШ № 2 с. Арзгир	204	4	Мигаль Л...	(8656)33059	15	shkola2@rambl...
004003	МБОУ СОШ № 3 с. Арзгир	204	4	Жила Алек...	(8656)32718	27	es2006@rambl...
004004	МКОУ СОШ № 4 с. Петропавловское	204	4	Спернова ...	(8656)53175	19	petroskola4@r...
004005	МКОУ СОШ № 5 с.Новоромановского	204	4	Плотников...	(8656)56199	12	novorshool@y...
004006	МКОУ СОШ № 6 с.Серафимовское	204	4	Барсукова ...	(8656)57110	9	hcola6@mai.ru
004007	МКОУ СОШ № 7 п. Чаграйский	204	4	Баженова ...	(8656)54175	0	chogros@ya...

Кол-во ОО: 737 Кол-во участников: 13726

Добавить Изменить Удалить Отчет Дополнительно

Основные Контакты Лицензия

Код ОО: 3006 Полное наименование: Муниципальное общеобразовательное учреждение «Средняя общеобразовательная школа № 6 с. Дербетовка»

Код ППС: Тип собственности: Муниципальное образовательное учреждение/органи... Сокращенное наименование: МКОУ СОШ № 6 с. Дербетовка

Тип ОО: Общеобразовательное учреждение/организация

Вид ОО: Средняя общеобразовательная школа

МСУ/ОИВ: 203-Отдел образования администрации Алансенковского... Спец. пункт сдачи сочинений (улововный)

АТЕ: 3-Алансенковский район Спец. пункт регистрации

Количество выпускников: ОО находится в ТОМ

Выпускной класс: 12 Предвыпускной класс: 0 ОО на дому

Вносится информация по количеству учащихся в выпускных и предвыпускных классах

Формирование и ведение справочника ОО

Сохранить Отмена Отчет Дополнительно

Основные **Контакты** Лицензии

Тип населенного пункта: Населенный пункт сельского типа

Фактический адрес: 356705, Ставропольский край, Апанасенковский район, с. Дербетовка, пер. Кооперативный, ...

Юр. адрес: 356705, Ставропольский край, Апанасенковский район, с. Дербетовка, пер. Кооперативный, ...

Телефон(ы): (86555)71177 Факс(ы): (86555)71107

E-mail: school6@div.stv.ru Сайт(ы): derbetovka6.webnode.ru

Руководитель ФИО: Касягина Светлана Анатольевна Должность: директор

Ответственный за проведение ЕГЭ: Черномазова Мария Ивановна

Редактирование адреса

Адрес: 356705, Ставропольский край, Апанасенковский район, с. Дербетовка, пер. Кооперативный, ...

Добавить Удалить

Индекс: 356705

Район: Апанасенковский район

Тип населенного пункта: Село Наименование населенного пункта: Дербетовка

Тип улицы: Переулок Наименование улицы: Кооперативный

Тип здания: дом Номер здания: 16

Полный адрес: 356705, Ставропольский край, Апанасенковский район, с. Дербетовка, пер. Кооперативный, ...

Ok Закрыть

После необходимых корректировок ОО обязательно нажмите "Сохранить"

Сохранить Отмена Отчет Дополнительно

Основные Контакты **Лицензии**

Регистрационный номер лицензии:	2777	Действительно:	24.02.2012	--	
Регистрационный номер аккредитации:	1848	Действительно:	09.04.2012	--	28.04.2015

ВАЖНО! Все поля обязательные для заполнения

Формирование и ведение справочника ОО

Добавить | Изменить | Удалить | **Отчет** | Дополнительно

Основные | Контакты | Лицензии

Тип населенного пункта: Населенный пункт сельского типа

Фактический адрес: 356705, Ставропольский край, Апанасенковский район, с. Дербетовка, пер. Кооперативный, ...

Юр. адрес: 356705, Ставропольский край, Апанасенковский район, с. Дербетовка, пер. Кооперативный, ...

Телефон(ы): (86555)71177 | **Факс(ы):** (86555)71107

E-mail: school6@div.stv.ru | **Сайт(ы):** derbetovka6.webnode.ru

Руководитель ФИО: Касягина Светлана Анатольевна | **Должность:** директор

Ответственный за проведение ЕГЭ: Черномазова Мария Ивановна

Полное наименование: Муниципальное казенное общеобразовательное учреждение «Средняя общеобразовательная школа № 6» с. Дербетовка

Код: 3006

Сокр. наименование ОО: МКОУ СОШ № 6 с. Дербетовка
Тип ОО: Общеобразовательное учреждение/организация
Вид ОО: Средняя общеобразовательная школа
МСУ/ОИВ: Отдел образования администрации Апанасенковского района
АТЕ: Апанасенковский район
Тип собственности: Муниципальное образовательное учреждение/организация
Населенный пункт: Населенный пункт сельского типа
Город/Район: Апанасенковский район

Количество выпускников:

Выпускной класс: 12
Предвыпускной класс: 0

Адрес: 356705, Ставропольский край, Апанасенковский район, с. Дербетовка, пер. Кооперативный, д. 16
Юр. адрес: 356705, Ставропольский край, Апанасенковский район, с. Дербетовка, пер. Кооперативный, д. 16
Телефоны: (86555)71177 | E-mail: school6@div.stv.ru
Факсы: (86555)71107 | WWW: derbetovka6.webnode.ru

Формирование и ведение справочника ОО

Полное наименование:

- Муниципальное бюджетное общеобразовательное учреждение средняя общеобразовательная школа № (населенный пункт)
- Муниципальное казенное общеобразовательное учреждение средняя общеобразовательная школа № (населенный пункт)
- Муниципальное общеобразовательное учреждение средняя общеобразовательная школа № (населенный пункт)
- Муниципальное бюджетное общеобразовательное учреждение лицей № (населенный пункт)

Формирование и ведение справочника ОО

Сокращенное наименование:

- МБОУ СОШ № (населенный пункт)
- МКОУ СОШ № (населенный пункт)
- МОУ СОШ № (населенный пункт)
- МБОУ лицей № (населенный пункт) и т.д.

** Проверка корректности внесенной информации*

Формирование и ведение справочника ОО

Проверка корректности внесенной информации:

- Номер телефона;
- E-mail;
- Номер факса;
- Сайт;
- ФИО руководителя;
- ФИО ответственного за проведение ЕГЭ/ОГЭ;
- Регистрационный номер лицензии;
- Регистрационный номер аккредитации.

Участники ГИА - 11

Сбор РБД Поиск Обмен данными Отчеты Администрирование

Сбор РБД Сбор РБД: Участники

Участники 20 записей Групповые операции

Вы...	Код ОО	Класс	ФИО	Се...	Но...	Кол-во эк...
<input type="checkbox"/>	1001	11А	Иванов Иван Иванович	0701	12...	0

Кол-во участников: 1

+ Добавить Изменить Удалить Отчет Блокировки Дополнительно

Основные Параметры Экзамены Профильные предметы Предметы, препод. по сокращенной программе

ФИО: Иванов Иван Иванович

Документ: Паспорт гражданина Российской Федерации: Серия 0701 Номер 123456

Дата рождения: 02.02.1997 **Пол:** Мужской

Гражданство: РФ

Код регистрации: 9840-3766-4856 а Российской Федерации: Серия U/11 Номер 6U5U5

Пол: Женский

СНИЛС: 165-023-020 17

Дубли участника

Участники ГИА - 11

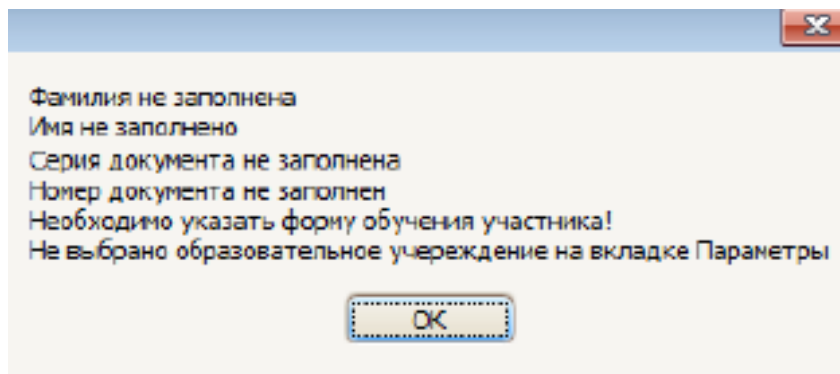
1

2

3

Примечание.

Поля, обязательные для заполнения выделены полужирным шрифтом. Если перед сохранением не все обязательные поля будут заполнены, функциональный модуль выдаст сообщение следующего вида:



Участники ГИА - 11

Добавить | Изменить | Удалить | Отчет | История изменений | Блокировки | Дополнительно

Основные | **Параметры** | Сочинение (Изложение) | Экзамены | Профильные предметы | Предметы, препод. по сокращ...

Образовательная организация: 1005-Муниципальное общеобразовательное учреждение "Средняя общеобразовательная шко...
Выпускная ОО: 1005-Муниципальное общеобразовательное учреждение "Средняя общеобразовательная шко...

Класс: 11 **Форма обучения:** Очная

Категория: Выпускник общеобразовательного учреждения текущего года

Допуск к ГИА

Форма ГИА: ЕГЭ

Есть действующие результаты по ГИА: по русскому по математике

Принцип рассадки: Общий принцип

Регион, в котором закончил ОО: Ставропольский край

Дополнительные параметры

Форма обучения: Специализированный

Есть действующие результаты по ГИА:

Принцип рассадки: Общий принцип

ЕГЭ

ЕГЭ

ГВЭ

Другое

Дополнительные параметры

Среднее общее образование получено в иностранном государстве

Проходит обучение в организации закрытого типа

Участник с ОВЗ

Участник является беженцем или переселенцем

OK Отмена

Участники ГИА - 11

Сохранить Отмена Отчет История изменений

Основные **Параметры** Сочинение (Изложение) Экзамены

Образовательная организация: 2001-Муниципальное бюджетное общеобразс

Выпускная ОО:

Класс: ЕГЭ ГВЭ Другое

Категория:

Форма ГИА: ЕГЭ

Дополнительные параметры

Сохранить Отмена Отчет История изменений

Основные Параметры Сочинение (Изложение) **Экзамены** Проф

ЕГЭ

Выбор	Код предмета	Предмет
<input checked="" type="checkbox"/>	1	Русский язык
<input checked="" type="checkbox"/>	2	Математика профильная
<input type="checkbox"/>	3	Физика
<input checked="" type="checkbox"/>	18	Литература
<input type="checkbox"/>	4	Химия
<input type="checkbox"/>	5	Информатика и ИКТ
<input type="checkbox"/>	6	Биология
<input checked="" type="checkbox"/>	7	История

Запись 1 из 19

Участники ГИА - 11

Добавить | Изменить | Удалить | **Отчет** | История изменений | Блокировки | Дополнительно

Основные | Параметры | Сочинение (Изложение) | Экзамены | Профильные предметы | Предметы, препод. по сокращенной програм...

Образовательная организация: 2001-Муниципальное бюджетное общеобразовательное учреждение «Средняя общеобразова...
Выпускная ОО: 2001-Муниципальное бюджетное общеобразовательное учреждение «Средняя общеобразова...
Класс: 11 **Форма обучения:** Очная
Категория: Выпускник общеобразовательного учреждения текущего года
 Допуск к ГИА **Есть действующие результаты по ГИА:**
Форма ГИА: ЕГЭ **Принцип рассадки:**
Регион, в котором закончил ОО:
Дополнительные параметры

Карточка участника

ФИО:

Документ:	Тип	Серия	Номер
	Паспорт гражданина Российской Федерации		

I. Персональные данные

Дата рождения:

Пол: Женский

Гражданство:

РФ

II. Образование

Выпускная ОО:

Муниципальное бюджетное общеобразовательное учреждение «Средняя общеобразовательная школа № 1 имени П.М. Стратийчука»

Категория:

Выпускник общеобразовательного учреждения текущего года

Класс:

11

Форма обучения:

Очная

Профильные предметы

Работники ППЭ

1

Сохранить Отмена Отчет Заблокировано Дополнительно

Основное Параметры Предметная специализация Назначения на экзамены

ФИО:

Документ:

Год рождения:

Пол: Выберите из списка

Код:

Код работника ППЭ формируется **на уровне МСУ**: код МСУ + номер по порядку (3 цифры) (например: для Александровского района – коды работников будут 001001, 001002 и т.д.)

Работники ППЭ

	Добавить	Изменить	Удалить	Отчет	Блокировки	Дополнительно
	Основные	Параметры	Предметная специализация	Назначения на экзамены		
	МСУ:	207-Отдел образования администрации Георгиевского муниципального района ставропо...				
	Место работы:	7012 - Муниципальное бюджетное общеобразовательное учреждение "Средня...			Выбрать	
		<input type="checkbox"/> Другое место работы (не ОО)				
	Уровень проф. образования:	Высшее образование				
	Квалификация:	Химик, преподаватель				
	Должность:	Заместитель директора по УВР				
	Возможная должность в ППЭ:	Руководитель ППЭ			Сведения об аккредитации	
	Прикреплён к ППЭ:					
	Общий препод. стаж работы:	17			<input type="checkbox"/> Принимал участие в ЕГЭ прошлых лет	

Федеральные справочники

Региональные справочники

Участники

ППЭ

Работники ППЭ

Эксперты

Работники ППЭ

Вкладка «Параметры»

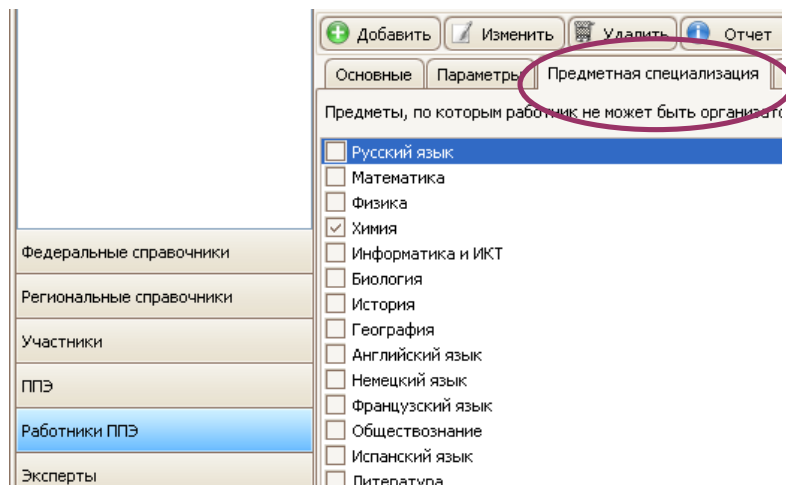
Уровень проф. образования - Сведения об уровне проф. образования и квалификации заполняются из диплома об образовании.

Должность по месту работы указывается полностью, т.е. «Учитель музыки», «Учитель ОБЖ», «Заместитель директора по УВР» и т.д.

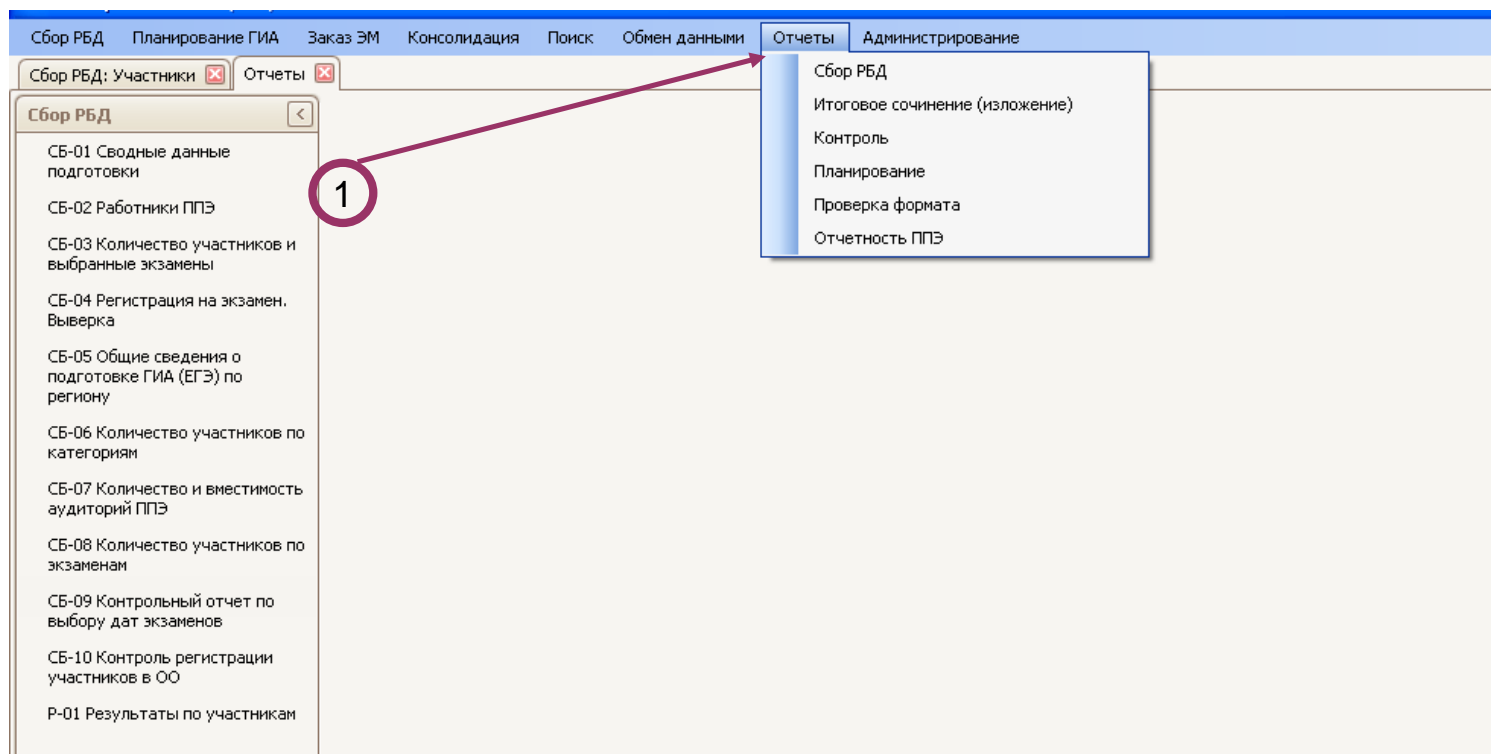
У всех работников ППЭ кроме «Член ГЭК» должно быть прикрепление к ППЭ (ГИА - 11).

Вкладка «Параметры»

Предметная специализация
заполняется обязательно,
в соответствии с дипломом.



Отчеты



Отчеты:

- Сбор РБД;
- Итоговое сочинение/изложение;
- Контроль;
- Планирование;
- Проверка формата.

Отчеты

Сбор РБД Поиск Обмен данными **Отчеты** Администрирование

Отчеты: Проверка формата 1

Проверка формата

- Сбор РБД
- Проверка формата**

2

- ПФ-01 Справочник РЦОИ/ГЭК
- ПФ-02 Справочник ОУО/МОУО
- ПФ-03 Справочник АТЕ
- ПФ-04 Справочник ОО
- ПФ-05 Справочник ППОИ
- ПФ-06 Справочник работников ППЭ
- ПФ-07 Справочник экспертов
- ПФ-08 Справочник ППЭ
- ПФ-09 Справочник аудиторий в ППЭ
- ПФ-10 Справочник участников ЕГЭ
- ПФ-11 Дублирование данных. Участники ЕГЭ
- ПФ-12 Дублирование данных. Работники ППЭ

Ошибок формата не найдено

В РИС нет данных с ошибками формата данных

Код	Наименование	Ошибки формата
1	2	3
9008	Муниципальное казенное общеобразовательное учреждение "Средняя общеобразовательная школа № 8" Изобильненского муниципального района Ставропольского края	Дата выдачи свидетельства о гос. аккредитации: дата 02.04.0012 не соответствует формату ДД.ММ.ГГТТ
17002	Муниципальное казенное общеобразовательное учреждение «Средняя общеобразовательная школа № 2»	Адрес WWW-сайта: Некорректный адрес сайта
18003	Муниципальное общеобразовательное учреждение "Средняя общеобразовательная школа № 3"	Адрес WWW-сайта: Некорректный адрес сайта
33011	Муниципальное бюджетное общеобразовательное учреждение средняя общеобразовательная общеобразовательная школа №12 города Невинномысска	Дата выдачи свидетельства о гос. аккредитации: дата 22.02.0012 не соответствует формату ДД.ММ.ГГТТ

В РИС есть данные с ошибками формата данных, их необходимо исправить

Резервное копирование баз данных



Самостоятельно

Не восстанавливать базы данных!!!



**Ставропольский краевой институт развития образования, повышения
квалификации и переподготовки работников образования**

РЦОИ
СТАВРОПОЛЬСКИЙ КРАЙ

Правила заполнения бланков итогового сочинения (изложения) в 2017 – 2018 учебном году

Технологические особенности проведения итогового сочинения (изложения)

Этапы проведения сочинения (изложения):

- Сбор сведений об участниках

Сведения, необходимые для проведения, вносятся с использованием ПО «Планирование ГИА (ЕГЭ) 2018»:

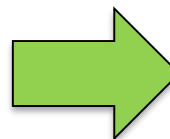
- участники итогового сочинения (изложения)
- места проведения
- распределение участников по местам проведения

- Проведение
- Проверка и оценивание
- Обработка бланков
- Результаты

Бланки итогового сочинения (изложения)

Индивидуальный комплект:

Бланк регистрации и 4 бланка записи



Ксерокопирование пустых бланков запрещено!

Бланки сочинений

Итоговое сочинение (изложение)

Бланк регистрации

Код региона Код образовательной организации Класс Номер буквы Место проведения Номер кабинета Дата проведения (дд.мм.гг.)

Код вида работы Наименование вида работы Номер темы Количество баллов за тему Код работы

Заполнить гелевой или капиллярной ручкой ЧЕРНЫМИ чернилами ЗАГЛАВНЫМИ ПЕЧАТНЫМИ БУКВАМИ по следующему образцу:

ВНИМАНИЕ! Все бланки рассматриваются в комплекте.

Сведения об участнике

Фамилия _____

Имя _____

Отчество (полностью) _____

Документ Серия _____ Номер _____

При выполнении сочинения (изложения) следует:

- Заполнить регистрационную часть БЛАНКА РЕГИСТРАЦИИ и БЛАНКА ЗАПИСИ.
- Сочинение (изложение) пишите аккуратно и разборливо, соблюдая разметку страницы БЛАНКА ЗАПИСИ.

С порядком проведения сочинения (изложения) ознакомлен(-а).

Подпись участника, серия внутри блока

Требования к сочинению (изложению)		Результаты оценивания сочинения (изложения)					
1	2	Критерии	1	2	3	4	5
Зачет	<input type="checkbox"/>	Зачет	<input type="checkbox"/>	<input type="checkbox"/>	<input type="checkbox"/>	<input type="checkbox"/>	<input type="checkbox"/>
Незачет	<input type="checkbox"/>	Незачет	<input type="checkbox"/>	<input type="checkbox"/>	<input type="checkbox"/>	<input type="checkbox"/>	<input type="checkbox"/>

Результат проверки сочинения (изложения)

Зачет Незачет

Подпись ответственного строга внутри блока

Удален В устной форме

Не закончил

Резерв - 1 Резерв - 2 |

Итоговое сочинение (изложение)

Бланк записи

Код региона Код вида работы Наименование вида работы Номер темы Место проведения Номер кабинета Дата проведения (дд.мм.гг.)

Код вида работы Наименование вида работы Номер темы Количество баллов за тему Код работы

Переведите выделенные слова "Код задания", "Код вида работы", "Наименование вида работы", "Код работы", "Новая тема" в ИИО на БЛАНК РЕГИСТРАЦИИ.

Пишите аккуратно и разборливо, соблюдая разметку страницы.

ВНИМАНИЕ! Все бланки рассматриваются в комплекте.

При недостатке места для записи переверните. Дополнительный бланк записи.

Участники выполняют сочинение (изложение) на черно-белых бланках регистрации и бланках записи (в том числе дополнительных бланках записи)

Правила заполнения бланков итогового сочинения (изложения)

- Бланки сочинения (изложения) заполняются ручками с чернилами черного цвета.
- Каждая цифра и буква во всех заполняемых полях бланка регистрации и верхней части бланка записи, тщательно копируется с образца ее написания из строки с образцами написания символов, расположенной в верхней части бланка регистрации.
- Каждое поле в бланках заполняется, начиная с первой позиции (в том числе и поля для занесения фамилии, имени и отчества участника).
- Если участник не имеет информации для заполнения поля, он должен оставить его пустым (не делать прочерков).

Категорически запрещается

- Делать в полях бланков, вне полей бланков или в полях, заполненных типографским способом, какие-либо записи и пометки, не относящиеся к содержанию полей бланков;
- Использовать для заполнения бланков цветные ручки вместо черной, карандаш (даже для черновых записей на бланках), средства для исправления внесенной в бланки информации («замазку», «ластик» и др.).

Заполнение бланка регистрации

Итоговое сочинение (изложение)

Бланк регистрации

Код региона Код образовательной организации Класс Номер Бука Место проведения Номер кабинета Дата проведения (дд-мм-гг)

Код вида работы Наименование вида работы Номер темы Количество бланков записи Код работы

Заполнить гелевой или капиллярной ручкой ЧЕРНЫМИ чернилами ЗАГЛАВНЫМИ ПЕЧАТНЫМИ БУКВАМИ по следующим образцам:
А Б В Г Д Е Ж З И Й К Л М Н О П Р С Т У Ф Х Ц Ч Ш Щ Ъ Ы Ь Э Ю Я 1 2 3 4 5 6 7 8 9 0 X Y Z

ВНИМАНИЕ! Все бланки рассматриваются в комплекте.

Сведения об участнике

Фамилия
Имя
Отчество (при наличии)

Документ Серия Номер

При выполнении сочинения (изложения) следует:

Заполнить регистрационную часть БЛАНКА РЕГИСТРАЦИИ и БЛАНКА ЗАПИСИ.
 Сочинение (изложение) пишете аккуратно и разборчиво, соблюдая разметку страницы БЛАНКА ЗАПИСИ.

С порядком проведения сочинения (изложения) ознакомлен(-а).
 Подпись участника строго внутри скобки

Заполняется ответственным

Требования к сочинению (изложению)		Результаты оценивания сочинения (изложения)					
1	2	Критерии	1	2	3	4	5
Зачет	<input type="checkbox"/>	Зачет	<input type="checkbox"/>	<input type="checkbox"/>	<input type="checkbox"/>	<input type="checkbox"/>	<input type="checkbox"/>
Незачет	<input type="checkbox"/>	Незачет	<input type="checkbox"/>	<input type="checkbox"/>	<input type="checkbox"/>	<input type="checkbox"/>	<input type="checkbox"/>

Результат проверки сочинения (изложения)

Зачет Незачет

Подпись ответственного строго внутри скобки

Удален В устной форме

Не закончил

Подпись ответственного строго внутри скобки

Резерв - 1

Резерв - 2

← Верхняя часть

← Средняя часть

← Нижняя часть

Заполнение бланка регистрации

Итоговое сочинение (изложение)

**Бланк
регистрации**

263010306

263010306

Код региона	Код образовательной организации	Класс Номер Буква	Место проведения	Номер кабинета	Дата проведения (дд-мм-гг)
<input type="text"/>	<input type="text"/>	<input type="text"/>	<input type="text"/>	<input type="text"/>	<input type="text"/>
Код вида работы	Наименование вида работы	Номер темы	Количество бланков записи	Код работы	
<input type="text"/>	<input type="text"/>	<input type="text"/>	<input type="text"/>	<input type="text"/>	

Заполнить гелевой или капиллярной ручкой ЧЕРНЫМИ чернилами ЗАГЛАВНЫМИ ПЕЧАТНЫМИ БУКВАМИ по следующим образцам:

А Б В Г Д Е Ж З И Й К Л М Н О П Р С Т У Ф Х Ц Ч Ш Щ Ъ Ы Ь Э Ю Я І 2 3 4 5 6 7 8 9 0 X V I L -

ВНИМАНИЕ! Все бланки рассматриваются в комплекте.

- В верхней части бланка регистрации расположены:
- вертикальный и горизонтальный штрих-коды;
 - поля для рукописного занесения информации;
 - строка с образцами написания символов;
 - поле «код работы» формируется автоматически при печати бланков.

Заполнение бланка регистрации

Номер темы	Количество бланков	Код
□□□	□□□	□□□□□□□□□□

и ЗАГЛАВНЫМИ ПЕЧАТНЫМИ БУКВАМИ по слеж

- Поле **«Количество бланков»** заполняется членом комиссии по завершении итогового сочинения (изложения) в присутствии участника (в указанное поле вписывается количество бланков записи («4») (т.к. производится сканирование всех выданных участникам бланков, в том числе незаполненных)

Заполнение бланка регистрации

Поля, заполняемые участником	Указания по заполнению
Код региона	Код субъекта РФ в соответствии с кодировкой федерального справочника субъектов РФ (26 – Ставропольский край)
Код образовательной организации	Код образовательной организации, в которой обучается участник, в соответствии с кодировкой, принятой в субъекте Российской Федерации (участники итогового сочинения, участвующие в сочинении по желанию, вписывают код образовательной организации, в которой они пишут сочинение)
Класс: номер, буква	Информация о классе, в котором обучается выпускник (участники итогового сочинения, участвующие в сочинении по желанию, указанные поля не заполняют)
Место проведения	Код образовательной организации, в которой участник пишет сочинение (изложение)
Номер кабинета	Номер учебного кабинета, в котором проходит сочинение (изложение)
Дата проведения	Дата проведения сочинения (изложения)
Код вида работы	20 – сочинение, 21 – изложение
Наименование вида работы	Указывается вид работы (сочинение или изложение)
Номер темы	Указывается в соответствии с выбранной темой

Заполнение бланка регистрации

Итоговое сочинение (изложение)

Бланк регистрации

Код региона	Код образовательной организации	Класс Номер Буква	Место проведения	Номер кабинета	Дата проведения (оригинал)
26	003001	11A	003001	12	06-12-11
Код вида работы	Наименование вида работы	Номер темы	Количество страниц	Код работы	
20	СОЧИНЕНИЕ	103	4		

Заполнять гелевой или капиллярной ручкой ЧЕРНЫМИ чернилами ЗАГЛАВНЫМИ ПЕЧАТНЫМИ БУКВАМИ по следующим образцам:

А Б В Г Д Е Ж З И Й К Л М Н О П Р С Т У В Х Ц Ч Ш Щ Ъ Ы Ь Э Ю Я 1 2 3 4 5 6 7 8 9 0 X IV V L E

На доске оформляется образец заполнения

20 - СОЧИНЕНИЕ
21 - ИЗЛОЖЕНИЕ

Заполняется членом комиссии по завершении итогового сочинения (изложения) в присутствии участника

Заполняется автоматизировано

Заполнение бланка регистрации

В средней части бланка регистрации расположены поля для записи сведений об участнике.

Сведения об участнике

Фамилия	<input type="text"/>
Имя	<input type="text"/>
Отчество <small>(при наличии)</small>	<input type="text"/>

Документ	Серия	<input type="text"/>	Номер	<input type="text"/>
----------	-------	----------------------	-------	----------------------

Поля средней части бланка регистрации, заполняются участником экзамена самостоятельно.

Заполнение бланка регистрации

Поля, самостоятельно заполняемые участником	Указания по заполнению
Фамилия	Информация вносится в соответствии с документом, удостоверяющим личность
Имя	
Отчество	
Документ	
Серия	В поле записываются арабские цифры серии без пробелов. Например: 0713
Номер	Записываются арабские цифры номера без пробелов. Например: 918762

Заполнение бланка регистрации

Вносится информация из документа, удостоверяющего личность участника

Сведения об участнике				
Фамилия	И В А Н О В			
Имя	И В А Н			
Отчество <small>(при наличии)</small>	И В А Н О В И Ч			
Документ	Серия	1 2 3 4	Номер	1 2 3 4 5 6

Если участник допустил ошибки при заполнении, их нужно исправить

Сведения об участнике				
Фамилия	Е Л Е Н А П Е Т Р О В А			
Имя	И В А Н О В Н А Е Л Е Н А			
Отчество <small>(при наличии)</small>	П Е Т Р О В А И В А Н О В Н А			
Документ	Серия	3 5 4 7 8 1 2 3 4	Номер	1 2 3 4 3 5 4 7 8 2

Заполнение бланка регистрации

При выполнении сочинения (изложения) следует:

- ☒ Заполнить регистрационную часть БЛАНКА РЕГИСТРАЦИИ и БЛАНКА ЗАПИСИ.
 - ☒ Сочинение (изложение) пишите аккуратно и разборчиво, соблюдая разметку страницы БЛАНКА ЗАПИСИ.
-

*С порядком проведения
сочинения (изложения) ознакомлен(-а).*

Подпись участника строго внутри окошка

В средней части бланка регистрации расположена краткая инструкция по заполнению бланков и поле для подписи участника

Заполнение бланков записи

Итоговое сочинение (изложение)
Бланк записи

№ п/п: _____ Класс: _____ Школа: _____

ФИО: _____

Получено в школе: _____

ВНИМАНИЕ! Для бланка дисциplinированное и аккуратное

Этот бланк не имеет силу, если не заполнен полностью.

Бланки записи, в том числе бланки записи, выданные дополнительно, предназначены для написания сочинения (изложения)

Комплект участника содержит четыре односторонних бланка записи.



Заполнение бланка записи ответов

Итоговое сочинение (изложение)

Бланк записи

№ задания: Код вида работы: Назначение вида работы: Вид работы:

26 20 СОЧИНЕНИЕ 1

ФИО участника: Иванюв Иван Иванович Номер темы: 103

Переведите значения полей "Код региона", "Код вида работы", "Назначение вида работы", "Код работы", "Номер темы" и ФИО из БЛАНКА РЕГИСТРАЦИИ.

Писайте аккуратно и разборчиво, соблюдая разметку страницы.

ВНИМАНИЕ! Все бланки рассматриваются в комплекте.

При недостатке места для записи попросите Дополнительный бланк записи.

- Для удобства все страницы бланка записи пронумерованы и разлинованы пунктирными линиями.
- Бланк записи не имеет обратной стороны. При недостатке места для ответа участник может запросить у члена комиссии еще один бланк и продолжить записи на нем.
- В случае заполнения дополнительного бланка записи при незаполненном основном бланке записи, ответы, внесенные в дополнительный бланк записи, **оцениваться не будут**.

Заполнение бланков записи

Итоговое сочинение (изложение)

Бланк записи

Код региона	Код вида работы	Наименование вида работы	Лист №
00	00	000000000000	000

ФИО участника _____ Номер темы 000

Код работы _____

Перепишите значения полей "Код региона", "Код вида работы", "Наименование вида работы", "Код работы", "Номер темы" и ФИО из БЛАНКА РЕГИСТРАЦИИ.
Пишите аккуратно и разборливо, соблюдая разметку страницы.

ВНИМАНИЕ! Все бланки рассматриваются в комплекте.

В верхней части бланка записи расположены:

- вертикальный и горизонтальный штрих-коды;
- поля для заполнения участником;
- поле «Лист №» заполняется членом комиссии в случае выдачи участнику дополнительного бланка записи;
- поле «Код работы» заполняется автоматизировано при печати бланков.

Информация для заполнения полей о коде региона, коде и названии работы, а также номере темы должна быть продублирована с бланка регистрации. «ФИО» участника заполняется прописью. При нехватке места в поле «ФИО участника» участник может внести только фамилию и инициалы.

Заполнение бланка записи ответов

Код региона, код вида работы (20 – СОЧИНЕНИЕ, 21- ИЗЛОЖЕНИЕ), номер темы и код работы дублируются с бланка регистрации

Итоговое сочинение (изложение)

Бланк записи

Код региона	Код вида работы	Наименование вида работы	Лист №	Код работы
26	20	СОЧИНЕНИЕ	1	

ФИО участника: Иванов Иван Иванович Номер темы: 103

Перепишите значения полей "Код региона", "Код вида работы", "Наименование вида работы", "Код работы", "Номер темы" и ФИО из БЛАНКА РЕГИСТРАЦИИ.
Пишите аккуратно и разборчиво, соблюдая разметку страницы.

ВНИМАНИЕ! Все бланки рассматриваются в комплекте.

Фамилия, имя, отчество
заполняется участником
прописью

Заполнение бланка регистрации членом комиссии образовательной организации

Правила заполнения членом комиссии (ответственным лицом) нижней части копии (оригинала) бланка регистрации



- Нижняя часть бланка регистрации заполняется яркими черными чернилами.
- Эксперт комиссии заполняет копии бланков регистрации итогового сочинения (изложения).
- Ответственное лицо, уполномоченное руководителем ОО (уполномоченное на муниципальном уровне) переносит результаты проверки из копий бланков регистрации в оригиналы бланков регистрации участников итогового сочинения (изложения).
- Эксперт комиссии (ответственное лицо) должен пометить «крестиком» клетки, соответствующие результатам оценивания работы экспертом. «Крестик» должен быть проставлен четко внутри квадрата. Небрежное написание символов может привести к тому, что при автоматизированной обработке символ может быть не распознан или распознан неправильно.

Заполнение поля «Результаты оценивания сочинения (изложения)» в случае проверки итогового сочинения (изложения) участника, сдававшего сочинение (изложение) в устной форме

К эксперту комиссии поступают копии бланков от участников итогового сочинения (изложения) с внесенной в бланк регистрации отметкой «Х» в поле «В устной форме», подтвержденной подписью члена комиссии ОО (члена экспертной комиссии).

В таком случае оценивание итогового сочинения (изложения) указанной категории участников проводится по двум установленным требованиям «Объем итогового сочинения (изложения)» и «Самостоятельность написания итогового сочинения (изложения)». Итоговое сочинение (изложение), соответствующее установленным требованиям, оценивается по критериям. Для получения «зачета» за итоговое сочинение (изложение) необходимо получить «зачет» по критериям № 1 и № 2, а также дополнительно «зачет» по одному из критериев № 3 - № 4. Такое итоговое сочинение (изложение) по критерию № 5 не проверяется и отметки в соответствующие поля «Критерия 5» не вносятся (остаются пустыми).

Заполнение поля «Результаты оценивания сочинения (изложения)» в случае проверки итогового сочинения (изложения) участника, сдававшего сочинение (изложение) в устной форме

<i>Заполняется ответственным</i>																												
Требования к сочинению (изложению)	Результаты оценивания сочинения (изложения)																											
<table style="margin-left: auto; margin-right: auto;"> <tr> <td></td> <td style="text-align: center;">1</td> <td style="text-align: center;">2</td> </tr> <tr> <td style="text-align: right;">Зачет</td> <td style="text-align: center;"><input checked="" type="checkbox"/></td> <td style="text-align: center;"><input checked="" type="checkbox"/></td> </tr> <tr> <td style="text-align: right;">Незачет</td> <td style="text-align: center;"><input type="checkbox"/></td> <td style="text-align: center;"><input type="checkbox"/></td> </tr> </table>		1	2	Зачет	<input checked="" type="checkbox"/>	<input checked="" type="checkbox"/>	Незачет	<input type="checkbox"/>	<input type="checkbox"/>	<table style="margin-left: auto; margin-right: auto;"> <tr> <td>Критерии</td> <td style="text-align: center;">1</td> <td style="text-align: center;">2</td> <td style="text-align: center;">3</td> <td style="text-align: center;">4</td> <td style="text-align: center;">5</td> </tr> <tr> <td style="text-align: right;">Зачет</td> <td style="text-align: center;"><input checked="" type="checkbox"/></td> <td style="text-align: center;"><input checked="" type="checkbox"/></td> <td style="text-align: center;"><input type="checkbox"/></td> <td style="text-align: center;"><input checked="" type="checkbox"/></td> <td style="text-align: center;"><input type="checkbox"/></td> </tr> <tr> <td style="text-align: right;">Незачет</td> <td style="text-align: center;"><input type="checkbox"/></td> <td style="text-align: center;"><input type="checkbox"/></td> <td style="text-align: center;"><input checked="" type="checkbox"/></td> <td style="text-align: center;"><input type="checkbox"/></td> <td style="text-align: center;"><input type="checkbox"/></td> </tr> </table>	Критерии	1	2	3	4	5	Зачет	<input checked="" type="checkbox"/>	<input checked="" type="checkbox"/>	<input type="checkbox"/>	<input checked="" type="checkbox"/>	<input type="checkbox"/>	Незачет	<input type="checkbox"/>	<input type="checkbox"/>	<input checked="" type="checkbox"/>	<input type="checkbox"/>	<input type="checkbox"/>
	1	2																										
Зачет	<input checked="" type="checkbox"/>	<input checked="" type="checkbox"/>																										
Незачет	<input type="checkbox"/>	<input type="checkbox"/>																										
Критерии	1	2	3	4	5																							
Зачет	<input checked="" type="checkbox"/>	<input checked="" type="checkbox"/>	<input type="checkbox"/>	<input checked="" type="checkbox"/>	<input type="checkbox"/>																							
Незачет	<input type="checkbox"/>	<input type="checkbox"/>	<input checked="" type="checkbox"/>	<input type="checkbox"/>	<input type="checkbox"/>																							
<i>Результат проверки сочинения (изложения)</i>																												
<input checked="" type="checkbox"/> Зачет <input type="checkbox"/> Незачет	<div style="border: 1px solid black; padding: 5px; width: 150px; margin: 0 auto;">  Подпись ответственного строго внутри окошка </div>																											
Удален <input type="checkbox"/> Не закончил <input type="checkbox"/>	В устной форме <input checked="" type="checkbox"/> <div style="border: 1px solid black; padding: 5px; width: 150px; margin: 0 auto;">  Подпись ответственного строго внутри окошка </div>																											
Резерв - 1 □□□□□□□□	Резерв - 2 □□□□□□□□																											

После окончания заполнения бланка регистрации ответственное лицо ставит свою подпись в специально отведенном для этого поля

Заполнение полей бланка регистрации в случае если участник итогового сочинения (изложения) по состоянию здоровья или другим объективным причинам не может завершить написание итогового сочинения (изложения)

В случае если участник итогового сочинения (изложения) по состоянию здоровья или другим объективным причинам не может завершить написание итогового сочинения (изложения), он может покинуть место проведения итогового сочинения (изложения). Члены комиссии ОО по проведению итогового сочинения (изложения) составляют «Акт о досрочном завершении написания итогового сочинения (изложения) по уважительным причинам» (форма ИС-08), вносят соответствующую отметку в форму ИС-05 «Ведомость проведения итогового сочинения (изложения) в учебном кабинете ОО (месте проведения)» (участник итогового сочинения (изложения) должен поставить свою подпись в указанной форме).

Заполнение полей бланка регистрации в случае если участник итогового сочинения (изложения) по состоянию здоровья или другим объективным причинам не может завершить написание итогового сочинения (изложения)

В бланке регистрации указанного участника итогового сочинения (изложения) необходимо внести отметку «X» в поле «Не закончил» для учета на уровне ОО при организации проверки, а также для последующего допуска указанных участников к повторной сдаче итогового сочинения (изложения). Внесение отметки в поле «Не закончил» подтверждается подписью члена комиссии образовательной организации по проведению итогового сочинения (изложения).

Заполнение полей бланка регистрации в случае если участник итогового сочинения (изложения) по состоянию здоровья или другим объективным причинам не может завершить написание итогового сочинения (изложения)

Результат проверки сочинения (изложения)

Зачет

Незачет

Подпись ответственного строга внутри окошка

Удален

Не закончил

В устной форме

Подпись ответственного строга внутри окошка

Резерв - 1


Резерв - 2

Заполнение полей бланка регистрации в случае если участник итогового сочинения (изложения) удален с итогового сочинения (изложения)

В случае если участник итогового сочинения (изложения) нарушил установленные требования член комиссии ОО по проведению итогового сочинения (изложения) составляет «Акт об удалении участника итогового сочинения (изложения)» (форма ИС-09), вносит соответствующую отметку в форму ИС-05 «Ведомость проведения итогового сочинения (изложения) в учебном кабинете ОО (месте проведения)» (участник итогового сочинения (изложения) должен поставить свою подпись в указанной форме).

В бланке регистрации указанного участника итогового сочинения (изложения) необходимо внести отметку «X» в поле «Удален». Внесение отметки в поле «Удален» подтверждается подписью члена комиссии образовательной организации по проведению итогового сочинения (изложения).

**Заполнение полей бланка регистрации в случае если участник
итогового сочинения (изложения)
удален с итогового сочинения (изложения)**

<i>Результат проверки сочинения (изложения)</i>			
<input type="checkbox"/> Зачет	<input type="checkbox"/> Незачет	<div style="border: 1px solid black; height: 40px; width: 100%;"></div> <small>Подпись ответственного строго внутри окошка</small>	
Удален <input checked="" type="checkbox"/>	В устной форме <input type="checkbox"/>	<div style="border: 1px solid black; padding: 5px;"> <small>Подпись ответственного строго внутри окошка</small></div>	
Не закончил <input type="checkbox"/>			
Резерв - 1	<input type="checkbox"/>	Резерв - 2	<input type="checkbox"/>

Оформление материалов сочинения (изложения)

Итоговое сочинение (изложение)

Бланк регистрации

№ документа: 26 003001 11А 003001 0012 03-12-14

№ задания: 20 СОЧИНЕНИЕ 003 00а

Имя: ИВАНОВ

Фамилия: ИВАН

Отчество: ИВАНОВИЧ

Документ: Серия 1234, Номер 123456

При написании сочинения (изложения) следует:

- Заполнить регистрационную часть БЛАНКА РЕГИСТРАЦИИ и БЛАНКА ЗАПИСИ.
- После завершения работы вписать в поле Количество бланков на БЛАНКЕ РЕГИСТРАЦИИ то количество БЛАНКОВ ЗАПИСИ, которое Вы использовали.
- Сочинение (изложение) пишете аккуратно и разборчиво, соблюдая разметку страницы БЛАНКА ЗАПИСИ.

С порядком проведения сочинения (изложения) ознакомлен(а): *Иванов*

Подпись участника экзамена

Затверждается ответственным

Результаты оценивания сочинения (изложения)

Критерии	1	2	3	4	5
Зачет	<input type="checkbox"/>	<input type="checkbox"/>	<input type="checkbox"/>	<input type="checkbox"/>	<input type="checkbox"/>
Незачет	<input type="checkbox"/>	<input type="checkbox"/>	<input type="checkbox"/>	<input type="checkbox"/>	<input type="checkbox"/>

Результат проверки сочинения (изложения)

Зачет Незачет

Бланки в аудитории собираются строго по порядку:

1. Бланк регистрации первого участника
2. Бланк записи № 1 первого участника
3. Бланк записи № 2 первого участника
4. Бланк записи №.... первого участника
5. Бланк регистрации второго участника
6. Бланк записи № 1 второго участника
7. Бланк записи № 2 второго участника
8. Бланк записи №.... второго участника и т.д.

Все бланки из аудитории упаковываются в возвратный конверт

Оформление материалов сочинения (изложения)

СОПРОВОДИТЕЛЬНЫЙ БЛАНК к материалам итогового сочинения (изложения)	
Территория _____ район/город _____	
Код ОО <input type="text"/> <input type="text"/> <input type="text"/> <input type="text"/> <input type="text"/> <input type="text"/> <input type="text"/>	Номер кабинета <input type="text"/> <input type="text"/> <input type="text"/> <input type="text"/>
Адрес ОО _____ _____	
Количество бланков в пакете	
Бланки регистрации <input type="text"/> <input type="text"/> <input type="text"/> <input type="text"/> <input type="text"/>	Бланки записи <input type="text"/> <input type="text"/> <input type="text"/> <input type="text"/> <input type="text"/>
Члены комиссии _____ / _____ / _____ / _____ / _____ / _____	ф.и.о. _____ / _____ / _____ / _____ / _____ / _____ подпись _____ / _____ / _____ / _____ / _____ / _____
Материалы сданы: « _____ » _____ 20 _____ г.	Время _____ час _____ минут

Сопроводительный бланк на возвратном конверте заполняется членами комиссии в аудитории