

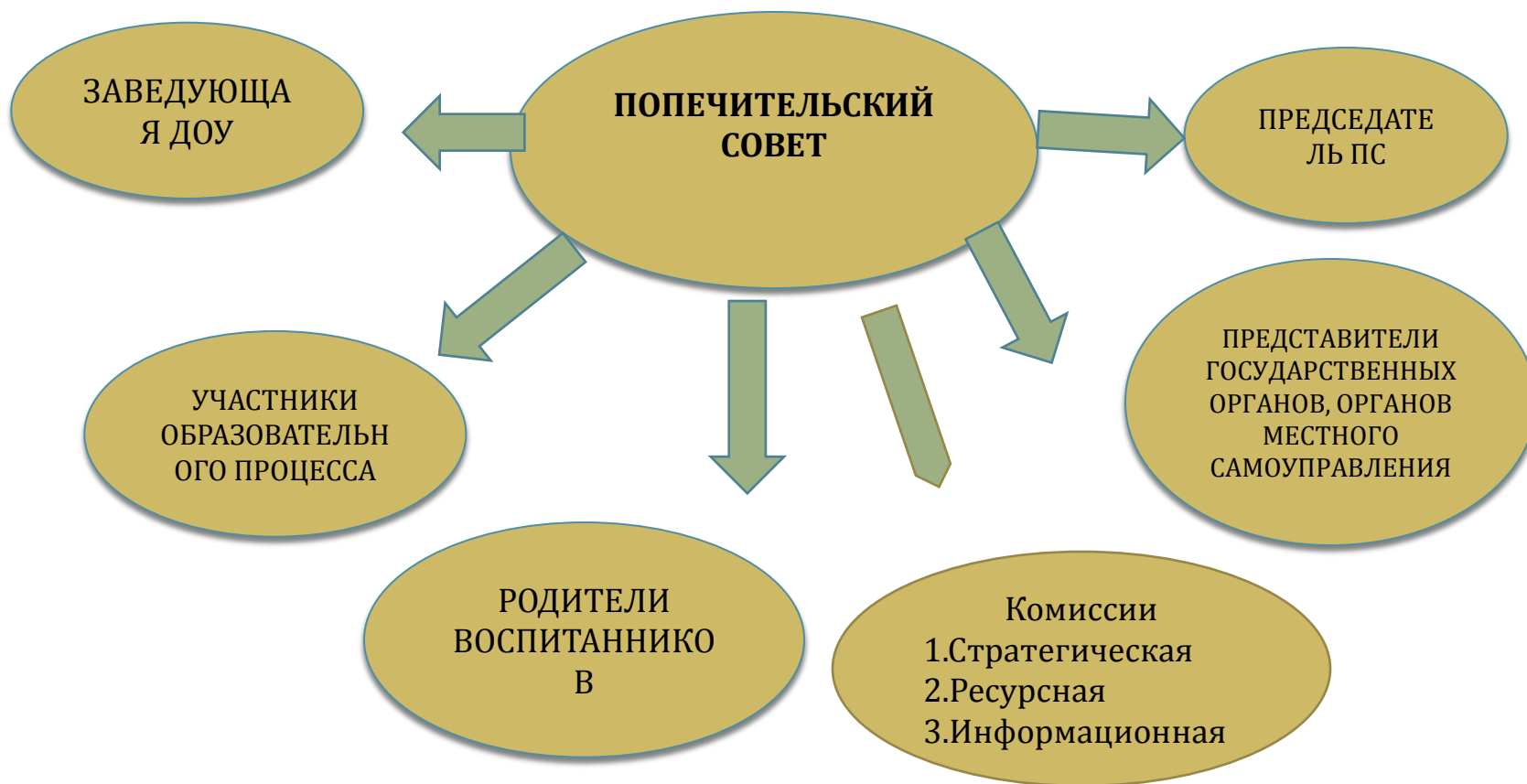
ГБОУ ДПО СКИПРО ПК и ПРО
Кафедра дошкольного образования

ПОПЕЧИТЕЛЬСКИЙ СОВЕТ ФОРМА ГОСУДАРСТВЕННО – ОБЩЕСТВЕННОГО УПРАВЛЕНИЯ (Модель)

**Слушатели курса «Роль государственно-общественного управления
образованием в обеспечении условий внедрения ФГОС ДО»**

**Г.Н.Козлова, А.А.Шеховцова, Т.В.Кривенко, Н.Н.Старикова,
Х.С.Ильбекова**

СТРУКТУРНАЯ МОДЕЛЬ ПОПЕЧИТЕЛЬСКОГО СОВЕТА



Актуальность

В современных условиях, когда государство и общество начали достаточно отчетливо заявлять свои приоритеты, стало очевидным, что образование не может оставаться в состоянии внутренней замкнутости и самодостаточности

Попечительский совет может (и должен!) создаваться по инициативе общественности в целях развития общественного контроля, а также продвижения интересов учреждения в местном сообществе и оказания ему организационной и материальной помощи в развитии услуг

НОРМАТИВНО-ПРАВОВАЯ ОСНОВА

Статьей 35 ФЗ “Об образовании в РФ” установлено, что управление государственным и муниципальным образовательным учреждением строится на принципах единоначалия и самоуправления. Среди возможных форм самоуправления назван попечительский совет, который осуществляет свою деятельность на принципах самофинансирования и создается по согласованию администрации с заинтересованными лицами.

ВЗАИМОДЕЙСТВИЕ ПОПЕЧИТЕЛЬСКОГО СОВЕТА С ОРГАНАМИ ГОУ ДОО



Попечительский совет

Попечительский совет – негосударственная, неправительственная, некоммерческая, общественная организация, объединяющая на добровольной основе всех, кто заинтересован в развитии качественного образования в учреждении.

Основной задачей создания Попечительских советов является – формирование заинтересованности у потенциальных попечителей.

Наиболее эффективны Попечительские советы, отрабатывающие модель управления образовательным учреждением с участием общественности.

Основная задача совета – развитие учреждения.

Попечительский совет умеет формулировать заказ родительского сообщества образовательному учреждению, помогая не только выстроить содержание образовательного процесса, но и обеспечить необходимыми ресурсами.

Цель:

- Построение эффективной системы управления дошкольным учреждением в интересах ребёнка, общества и государства на основе оптимального сочетания государственных и общественных образовательных запросов.

Функции попечительского совета

- регламентирует поступление и распределение внебюджетных средств по внутренним фондам, созданным при Попечительском совете;
- содействует: совершенствованию материально-технической базы учреждения, благоустройству его помещений и территории, организации и совершенствованию образовательного процесса, поддержке социально не защищенных семей воспитанников, улучшению условий труда педагогических и других работников учреждения;
- участвует в организации соревнований, конкурсов и других массовых мероприятий образовательного учреждения.

Основные задачи:

- Привлечение дополнительных организационных и административных ресурсов из внешнего окружения;
- Активное привлечение родителей и общественности на выполнение текущей работы (благоустройство, ремонт, организация мероприятий)
- Легализация разных способов получения внебюджетных денег, привлечение спонсоров и родительских денег;

Функции Попечительского Совета

Стратегическая – разработка стратегии развития образовательного учреждения, определение целей и политики, наблюдение за тем, насколько выбранная стратегия обеспечивает соотношение целей и результатов, то есть КАЧЕСТВО РЕЗУЛЬТАТОВ ОБРАЗОВАНИЯ;

Ресурсная – создание и использование механизмов привлечения дополнительных ресурсов родителей и других представителей и их участие в финансово-экономической деятельности ДООУ, то есть КАЧЕСТВО УСЛОВИЙ для ОБРАЗОВАНИЯ;

Информационная-координирующая – обеспечение прозрачности и доступности в получении информации всеми заинтересованными сторонами с целью содействия развитию образования, то есть КАЧЕСТВА ПРОЦЕССА ОБРАЗОВАНИЯ

РИСКИ

- ◆ Манипуляция Попечительским Советом со стороны руководителей, использование их для достижения корпоративных интересов
- ◆ Формальный подход к созданию советов, не обладающих или не использующих управленческих полномочий

Эффекты деятельности Попечительского совета

1. Повышение открытости и прозрачности системы образования
2. Усилилась ориентация образования на интересы потребителей
3. Укрепилась ресурсная база образовательного учреждения
4. Повысилась прозрачность расходования средств
5. Уменьшилось число конфликтов
6. Усилилось влияние родителей на жизнь образовательного учреждения

Желаем успехов в развитии государственно-общественного

