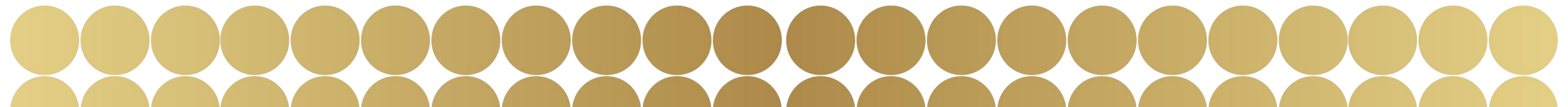




Научно-практическая конференция
«Современное естественнонаучное образование от теории к
практике: векторы развития»

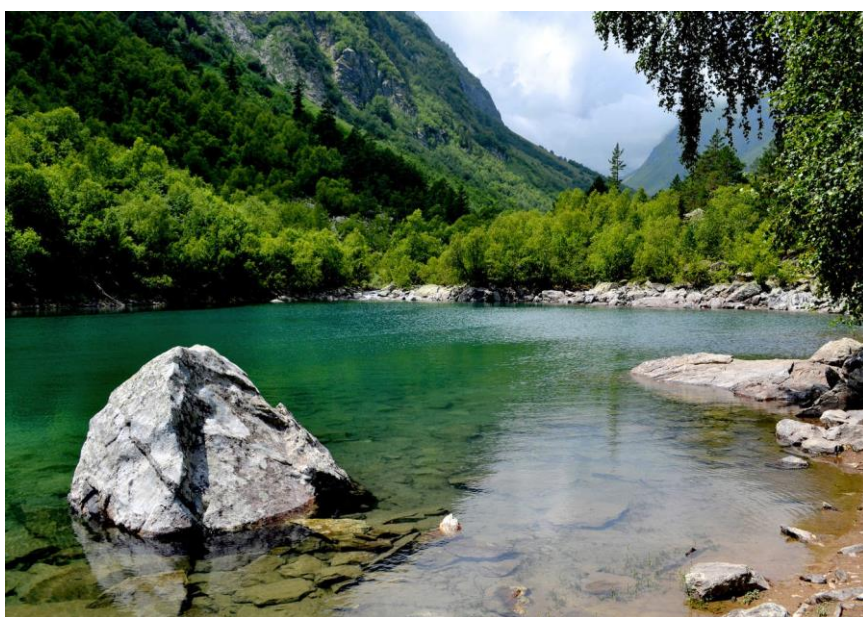
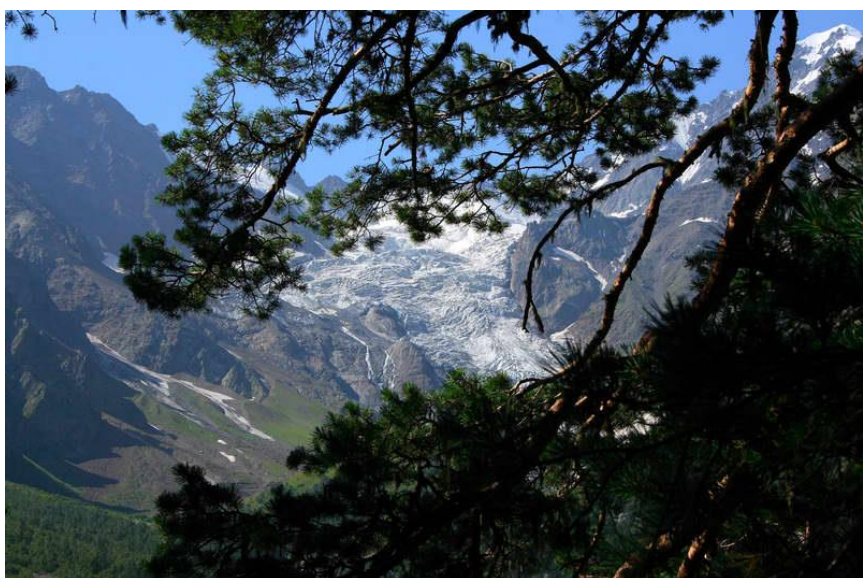
**РОЛЬ ОСОБО ОХРАНЯЕМЫХ ПРИРОДНЫХ
ТЕРРИТОРИЙ В ФОРМИРОВАНИИ
ЭКОЛОГИЧЕСКОГО ОБРАЗОВАНИЯ И
ВОСПИТАНИЯ ОБУЧАЮЩИХСЯ**

Лысенко Алексей Владимирович, заведующий кафедрой физической географии и кадастров Высшей школы географии и геоинформатики ФГАОУ ВО «Северо-Кавказский федеральный университет», доктор географических наук, доцент





Научно-практическая конференция
«Современное естественнонаучное
образование от теории к практике:
векторы развития»



СИСТЕМА ООПТ РОССИЙСКОЙ ФЕДЕРАЦИИ В 2023 ГОДУ

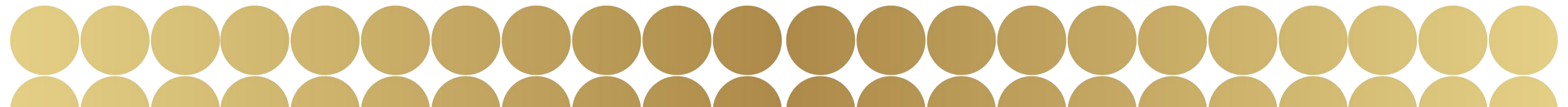
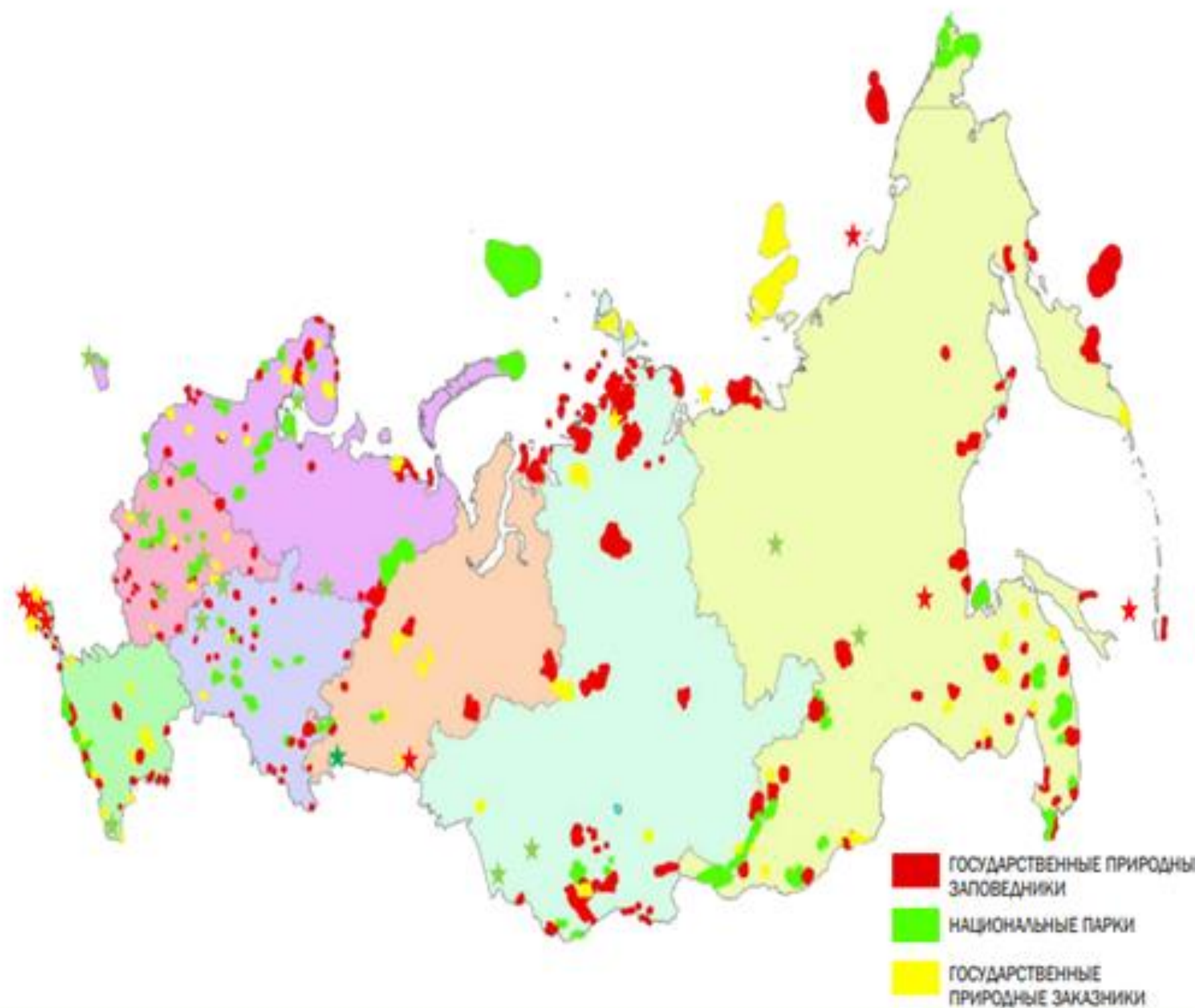
ВСЕГО ~ 13 ТЫС. ООПТ
ОБЩАЯ ПЛОЩАДЬ 255,7 МЛН ГА (13,5%)

В Т.Ч. 334 ФЕДЕРАЛЬНЫЕ ООПТ
ОБЩАЯ ПЛОЩАДЬ ~ 75,4 МЛН ГА (3,5%)

109 ГОСУДАРСТВЕННЫХ
ПРИРОДНЫХ ЗАПОВЕДНИКОВ
34,9 МЛН ГА (1,54%)

64 НАЦИОНАЛЬНЫХ ПАРКА
26,7 МЛН ГА (1,44%)

61 ГОСУДАРСТВЕННЫЙ
ПРИРОДНЫЙ ЗАКАЗНИК
13,6 МЛН ГА (0,49%)



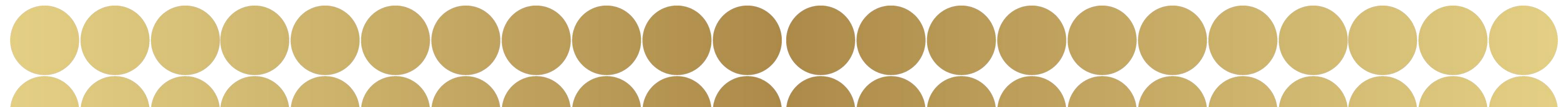


Научно-практическая конференция
«Современное естественнонаучное
образование от теории к практике:
векторы развития»



ДИНАМИКА ОСОБО ОХРАНЯЕМЫХ ПРИРОДНЫХ ТЕРРИТОРИЙ РОССИИ ЗА ПЕРИОД 2017 – 2021

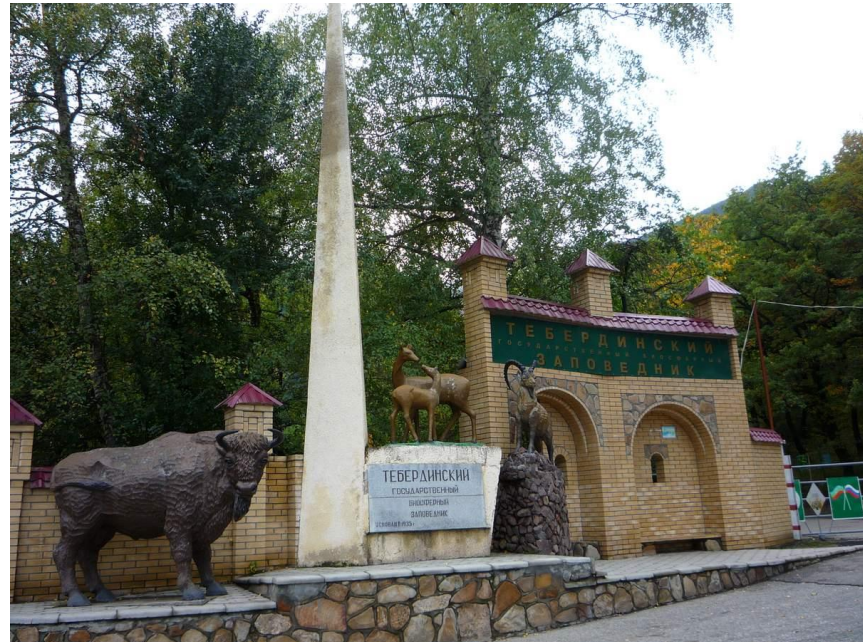
	2017	2018	2019	2020	2021
ООПТ федерального, регионального и местного значения, единиц	11 939	11 868	11 822	11 823	11 880
в том числе:					
ООПТ федерального значения	272	290	295	296	298
из них:					
государственные природные заповедники	105	110	108	109	108
национальные парки	52	56	63	64	65
государственные природные заказники	57	60	60	60	62
памятники природы	17	17	17	17	17
дендрологические парки и ботанические сады	41	47	47	46	46
ООПТ регионального и местного значения	11667	11 578	11 527	11 527	11 582
в том числе:					
ООПТ регионального значения	10 474	10 446	10 446	10 437	10 566
в том числе:					
природные парки	92	94	95	107	115
государственные природные заказники	2 351	2 372	2 390	2 421	2 433
памятники природы	7 521	7 473	7 436	7 390	7464
дендрологические парки и ботанические сады	28	28	28	27	28
иные категории ООПТ регионального значения	482	479	497	492	526
ООПТ местного значения	1 193	1 132	1 081	1090	1016



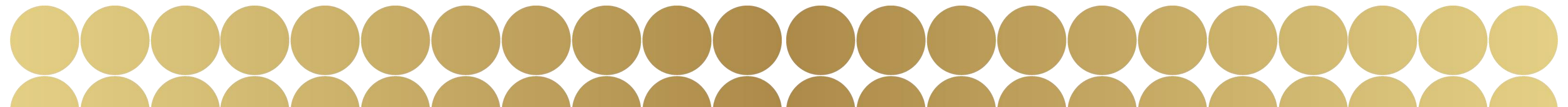
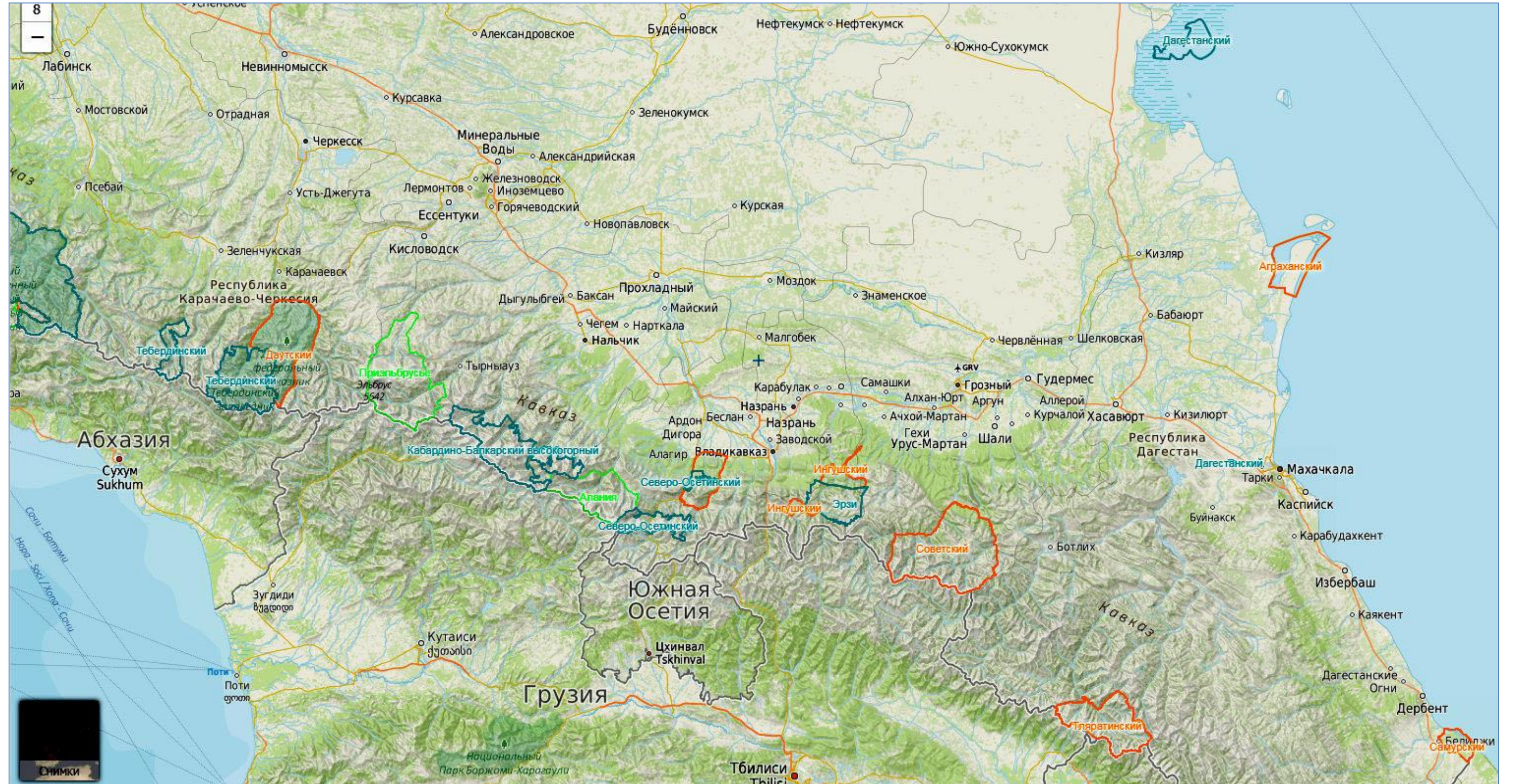


ГОД
ПЕДАГОГА
И НАСТАВНИКА

Научно-практическая конференция
«Современное естественнонаучное
образование от теории к практике:
векторы развития»



ОСОБО ОХРАНЯЕМЫЕ ПРИРОДНЫЕ ТЕРРИТОРИИ ФЕДЕРАЛЬНОГО ЗНАЧЕНИЯ СЕВЕРО-КАВКАЗСКОГО ФЕДЕРАЛЬНОГО ОКРУГА





РАСПРЕДЕЛЕНИЕ ООПТ ФЕДЕРАЛЬНОГО ЗНАЧЕНИЯ ПО СУБЪЕКТАМ СКФО

Научно-практическая конференция
«Современное естественнонаучное образование от теории к практике: векторы развития»

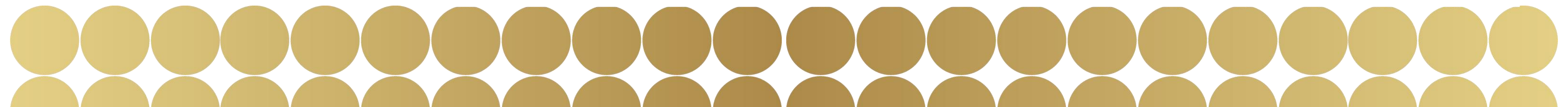
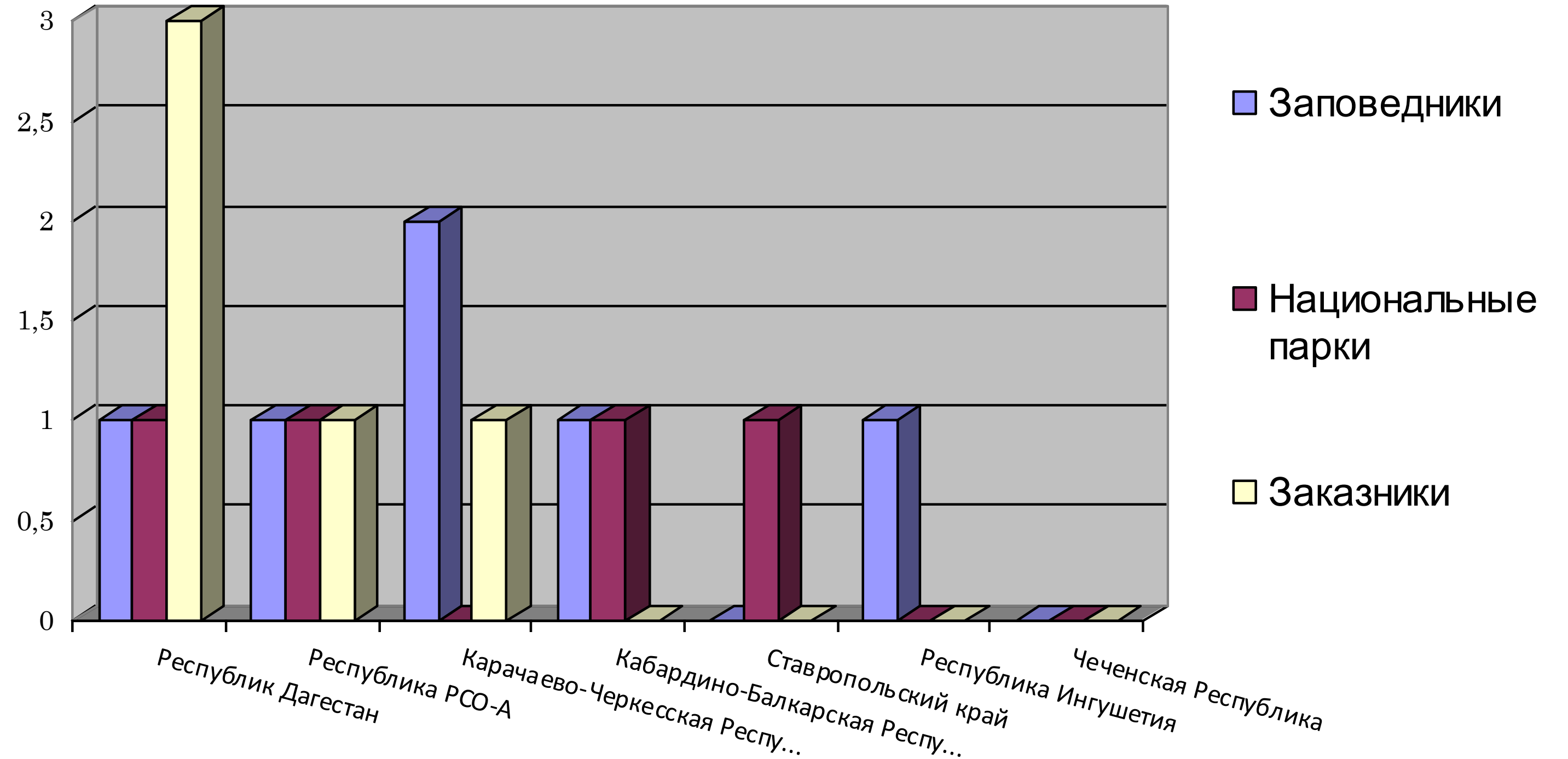


СХЕМА РАЗВИТИЯ И РАЗМЕЩЕНИЯ ОСОБО ОХРАНЯЕМЫХ ПРИРОДНЫХ ТЕРРИТОРИЙ СТАВРОПОЛЬСКОГО КРАЯ

УСЛОВНЫЕ ОБОЗНАЧЕНИЯ

СУЩЕСТВУЮЩИЕ ООПТ

Государственные природные заказники

- Комплексные
- Зоологические
- Ботанические
- Гидрологические
- Биологические

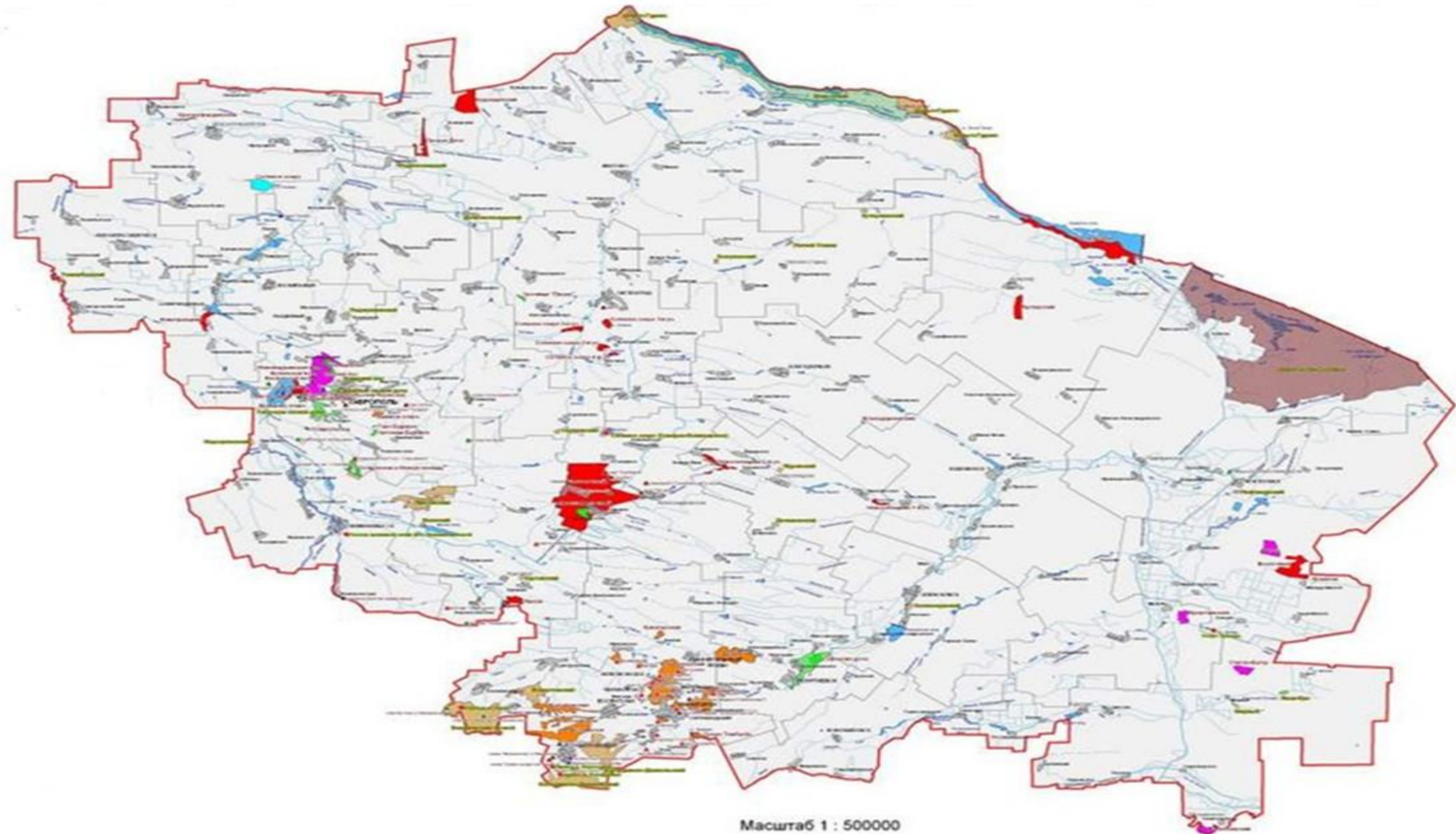
Памятники природы

- ▲ Комплексные
- ▲ Геолого-геоморфологические
- ▲ Ботанические
- ▲ Гидрологические
- ◆ Палеонтологические

ПРЕДЛАГАЕМЫЕ ООПТ

Краевого уровня

- Природные парки
- Охраняемые природно-территориальные ком
- Государственные природные зоологические за
- Государственные природные ботанические за
- Государственные природные комплексные за
- + Лечебно-оздоровительная местность
- Охраняемые зеленые насаждения
- Комплексные микрозаказники
- Памятники природы

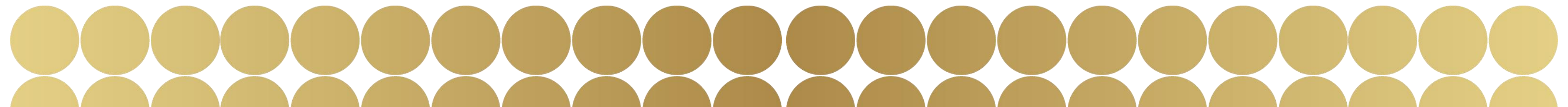
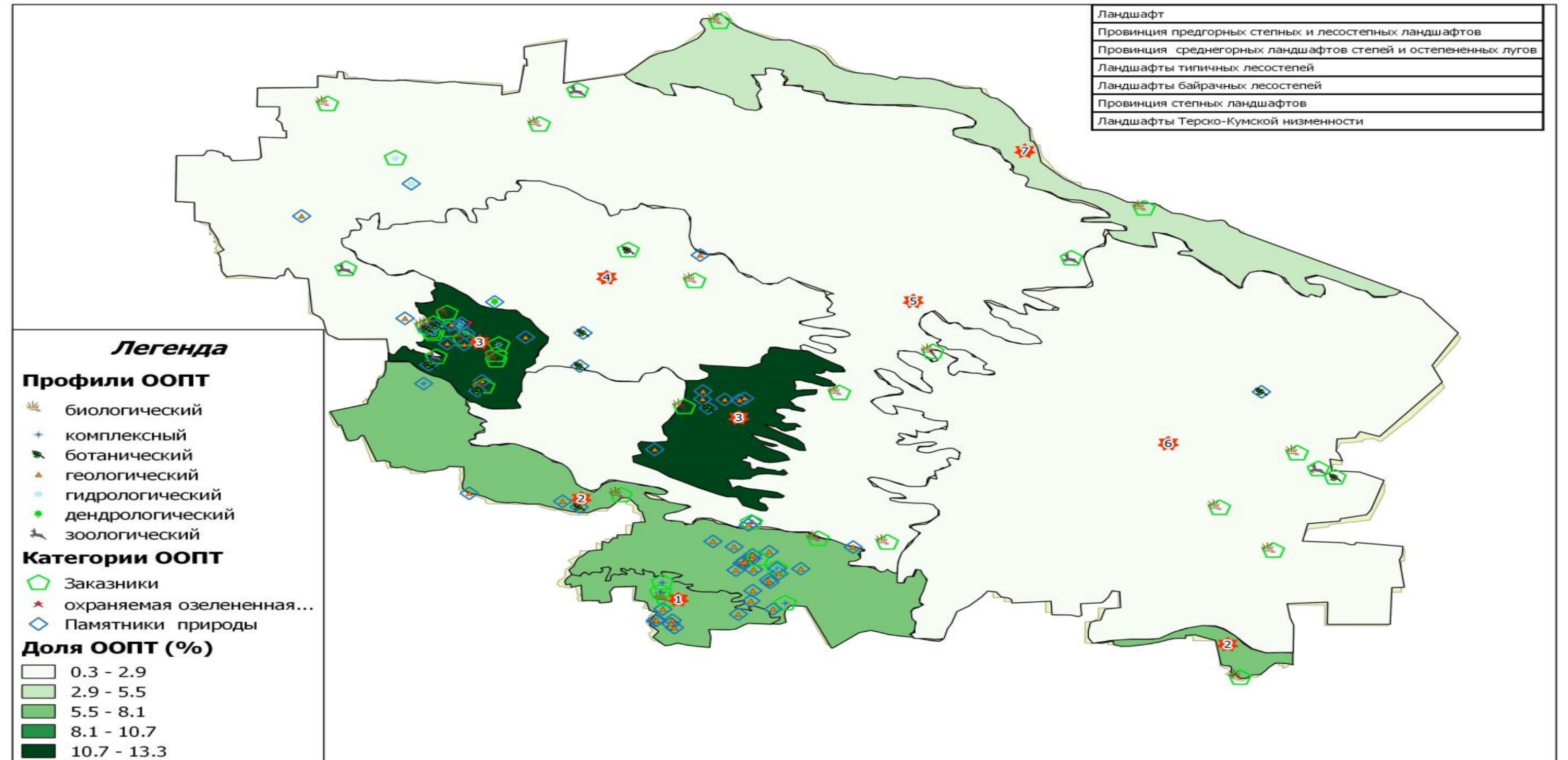




Доля ООПТ в ландшафтных провинциях Ставропольского края

Научно-практическая конференция
«Современное естественнонаучное образование от теории к практике: векторы развития»

1 – Провинция предгорных степных и лесостепных ландшафтов; 2 – Провинция среднегорных ландшафтов степей и остепненных лугов; 3 – Ландшафты типичных лесостепей; 4 – Ландшафты байрачных лесостепей; 5 – Провинция степных ландшафтов; 6 – Ландшафты Терско-Кумской низменности; 7 – Ландшафты Кумо-Манычской впадины.

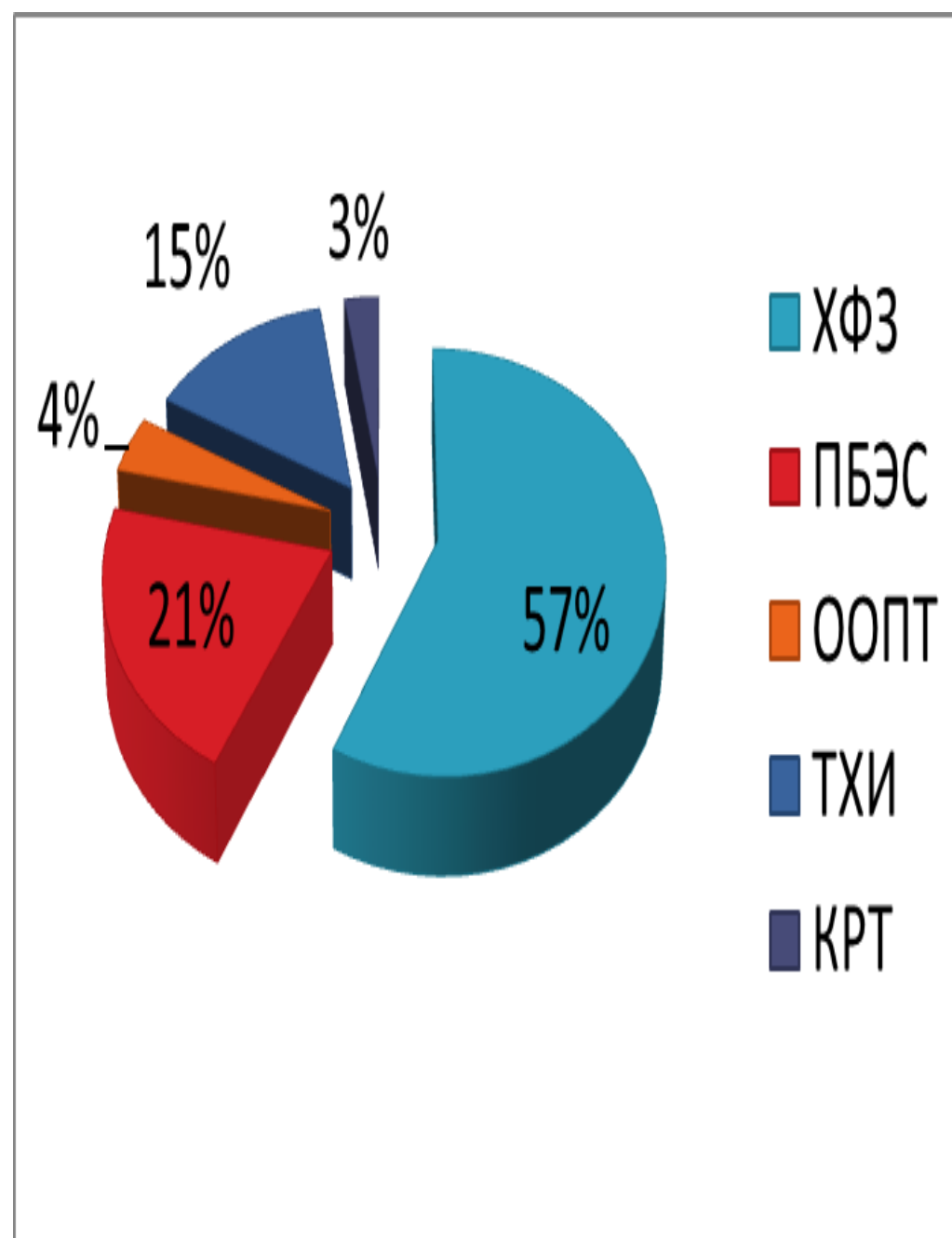




Современная организация ландшафтов

Идеальные модели организации ландшафтов

Научно-практическая конференция
«Современное естественнонаучное образование от теории к практике: векторы развития»





ЭКОЛОГИЧЕСКИЕ ТРОПЫ СТАВРОПОЛЬСКОГО КРАЯ

Научно-практическая конференция «Современное естественнонаучное образование от теории к практике: векторы развития»

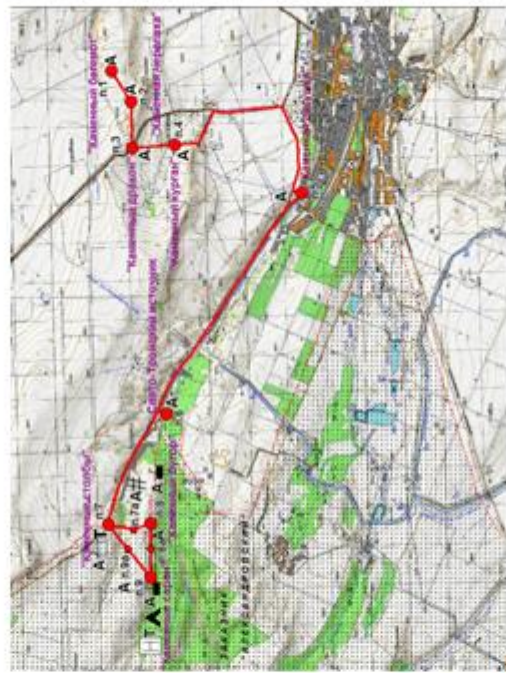
Схема маршрута экологической тропы «Александровское каменное ожерелье», ее видовые точки.

- I. Автомобильная часть маршрута
 1. «Каменный бегемот»
 2. «Каменная черепаха»
 3. «Каменный дракон»
 4. «Каменный курган» (Киселевский)
 5. «Каменная Лягушка» на горе Лягушкин
 6. Свято-Троицкий источник
 7. «Каменные столбы»
- II. Пешая часть маршрута
 8. «Каменные столбы» → «Каменный бутор»
 9. «Каменный бутор» → Пещеры «Каменные сараи»
 10. Пещеры «Каменные сараи» → «Каменные столбы»

Маршрут экологической тропы «Александровское каменное ожерелье», представляет собой маршрут выходного дня, носит комбинированную направленность, сочетая в себе познавательные, туристские и учебные свойства, предназначен для обзорных и тематических экскурсий, активного отдыха для горожан и посещения школьников, проведения научно-исследовательских, практических работ и распространения элементов экологической культуры среди различных слоев населения.

Маршрут средней сложности, рассчитан на детей школьного возраста, молодежь, взрослых посетителей, предостерегает от серьезных заболеваний сердца, сердечно-сосудистой системы и опорно-двигательного аппарата.

Приятной прогулки!



Государственное казенное учреждение «Дирекция особо охраняемых природных территорий Ставропольского края»
355008, г. Ставрополь,
ул. Гражданская, дом 9, оф. 146



ЭКОЛОГИЧЕСКАЯ ТРОПА «АЛЕКСАНДРОВСКОЕ КАМЕННОЕ ОЖЕРЕЛЬЕ»



Разрыв страницы

Экологическая тропа «Александровское каменное ожерелье» находится в самом центре Ставропольской возвышенности на Прикавказских высотах. Начало свое она берет на северном склоне горы Голубиной, которая в свою очередь, располагается между селами Александровским и Северным. Остальная часть экскурсионного маршрута проходит по территории буферной зоны заказника «Александровский» Александровского района Ставропольского края.

Государственный природный заказник «Александровский» образован постановлением Губернатора Ставропольского края от 17 августа 2001 г. № 493. Заказник является зоологическим, образован в целях сохранения и воспроизводства редких и ценных видов животного мира. Занимает площадь 25000 га, из них водная поверхность – 500 га.



Маршрут экологической тропы «Александровское каменное ожерелье» комбинированный. Он состоит из двух отрезков: автомобильного и пешего.

Автомобильная часть маршрута начинается на северном склоне горы Голубиной, расположенной между селами Александровское и Калиновское, в 10,5 км от г. Ставрополя. Эта часть маршрута имеет протяженность около 19,7 км, охватывает

территорию на восточном склоне Прикавказских высот с генеральным направлением с северо-востока на юго-запад.



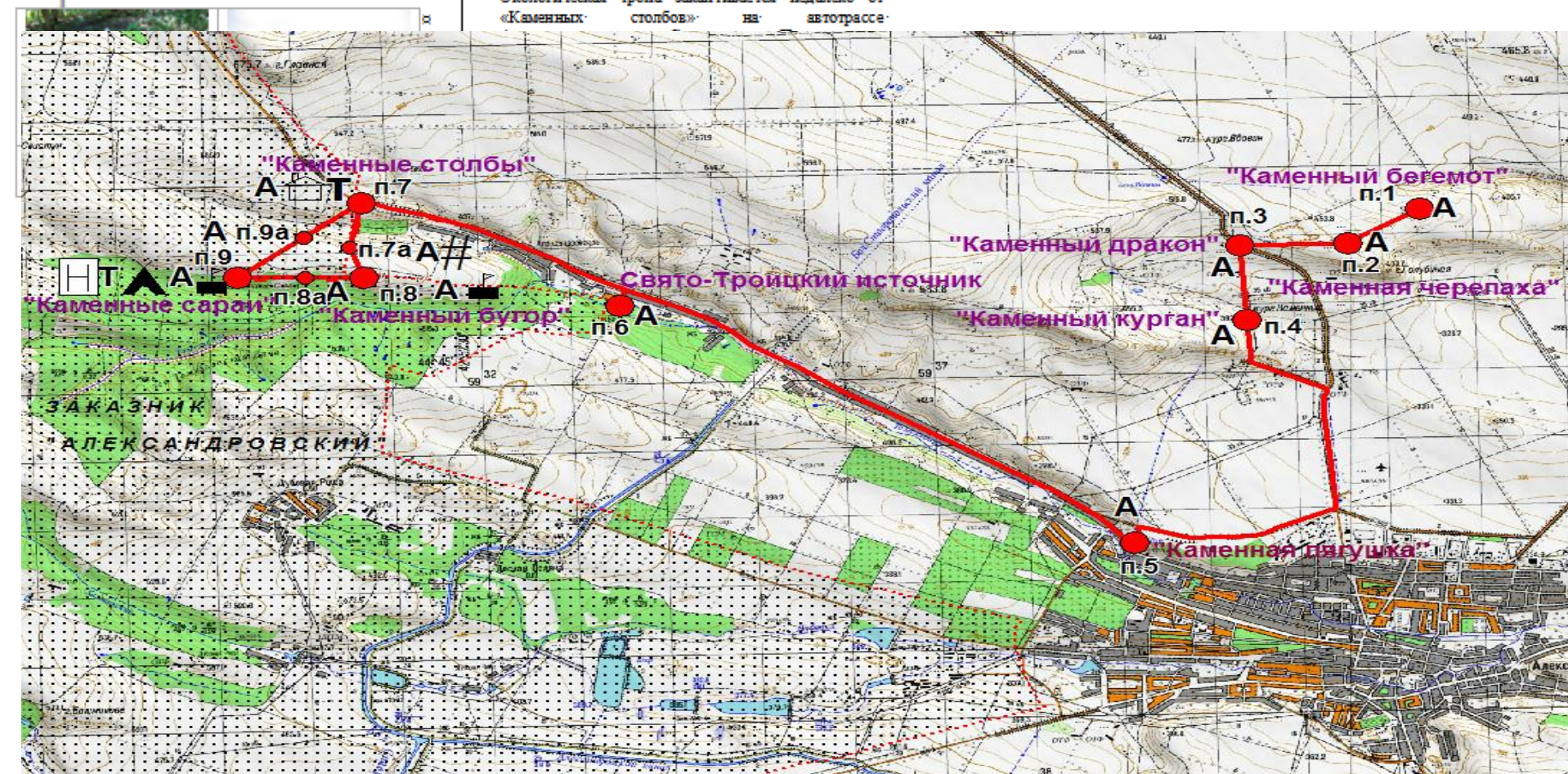
Далее маршрут проходит по долине реки Томудовка и совпадает с автомобильной дорогой с Александровское – Ставрополь. На этом участке маршрута можно познакомиться с достопримечательностью Александровского района – Свято-Троицким источником. Заканчивается автомобильный маршрут недалеко от памятника природы «Каменные столбы». По времени он рассчитан на 1,5 часа.

Пешая часть маршрута экологической тропы «Александровское каменное ожерелье» проходит по буферной зоне заказника «Александровский». Она представляет собой кольцевой маршрут. Предлагается живописными пересеченными ландшафтами с крутизной склонов до 30°. Начальный отрезок пешего маршрута ориентирован с севера на юг (от пункта 7 к пункту 8). На этом отрезке маршрут пересекает глубоко врезанную балку, на дне которой находится промежуточный пункт – 7а. Далее он идет в западном направлении по водораздельному пространству вдоль левого борта р. Томудовка с небольшим подъемом (примерно 5°). «Каменные сараи» – последняя обзорная точка.



Пещеры «Каменные сараи»

От нее начинается последний участок маршрута, который замыкает его пешую часть в направлении с юго-запада на северо-восток. Экологическая тропа заканчивается недалеко от «Каменных столбов» на автодороге.



ПРОЕКТ МАРШРУТА ЭКОЛОГИЧЕСКОЙ ТРОПЫ «АЛЕКСАНДРОВСКОЕ КАМЕННОЕ ОЖЕРЕЛЬЕ»



СПАСИБО ЗА ВНИМАНИЕ!

